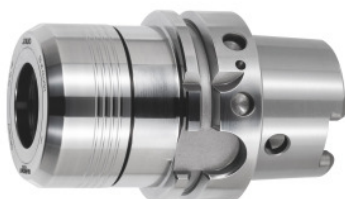




Precisions-ER-hylschuckar HDC, HSK-A 63 A = 70, För ER-spänntänger: 32



Beställningsdata

Ordernummer	305912 32
GTIN	2050002068766
Artikelklass	33F

Beskrivning

Utförande:

- Ut- och invändig kon slipade med RFID/Balluffchip-hål.
- Rundgångs- och repeternoggrannhet 3 µm vid 3 x D, högst 50 mm, när en precisionsspänntång HP används.
- HDC = Heavy Duty Chuck, ett fäste utformat speciellt för grovbearbetning. Den förstärkta chuckkroppen ger en bättre stabilitet och hög radiell styvhet. Kullagrad spännmutter med trapetsformig fingänga för optimala åtdragningsmoment och spännkrafter, reducerade vibrationer.
- Mycket stora fasthållningskrafter genom fullständig anliggning hos spännhylsorna i chucken och belagd spännmutter.
- Vibrationsdämpning via elementet spänntång och chuckens massa.

Fördel:

Spänntången har patenterad optimal passform av hylsan, dubbelstyrning, trapetsformad fingänga och kullagrade klämmutter smälter samman i en stabil enhet under fastspänning, vilket säkerställer maximal styvhet och precision.

Användningsdata:

För mycket exakt fastspänning av verktyg med cylinderskaft.

HDC särskilt lämplig vid grovbearbetning (bl.a TPC-fräsning) och finbearbetning resp. bearbetning av höghållfasta eller sega material.

leveransinnehåll:

Inklusive kullagrad spännmutter.

Specialtillbehör:

Kylvätskerör nr 309880, hylsnyckel nr 309890, precisions-ER-spännhylsor för HP nr 309368 – 309381 och för gängtappar nr 309402 – 309419 (inte Horex), ER-spännmuttrar CP nr 309655;

309665, ER spännmutter HDC nr 309657, tätningsbrickor HP nr 309666 – 309668. rullnyckel CP nr 309754; 309756 rullnyckel HDC nr 309745 / 309756.

OBS!:

- **Inte kompatibel med Centro P-spännmutter.**
- **Spänner bara nominella diametrar upp till en skaftdiameter med tolerans h10.**
- **Används i kombination med Fahrion-spännhylsor.**

Bearbetningsstrategi: HSC

Form: A

Rundgångsnoggrannhet ER-spänntång med HDC-spänntångchuck: $\leq 6 \mu\text{m}$

Rundgångsnoggrannhet HP-spänntång med HDC-spänntångchuck: $\leq 3 \mu\text{m}$

spännvidd: 2 - 20 mm

utkragningslängd A-mått: 70 mm

Utvändig-Ø D: 53 mm

Teknisk beskrivning

spännvidd	2 - 20 mm
Utvändig-Ø D	53 mm
Form	A
För ER-spännhylsor	36
utkragningslängd A-mått	70 mm
Rundgångsnoggrannhet ER-spänntång med HDC-spänntångchuck	$\leq 6 \mu\text{m}$
Rundgångsnoggrannhet HP-spänntång med HDC-spänntångchuck	$\leq 3 \mu\text{m}$
Spännhylsa D ₁	2-20 mm
fäste	HSK-A 63 A = 70
Hållare norm	DIN 69893
Hållare norm	ISO 12164-1
Balanseringskvalitet G vid varvtal	G 2,5 vid 25000 min ⁻¹
Rundgångsnoggrannhet ER-spännhylsa med CP-hylschuck	$\leq 6 \mu\text{m}$
Rundgångsnoggrannhet HP-spännhylsa med CP-hylschuck	$\leq 3 \mu\text{m}$
Bearbetningsstrategi	HSC
Produktslag	Spänntångchuck

Tillbehör

ER-hylsmutter CENTRO P HDC Typ HDC för ER 32HDC

309657 32HDC