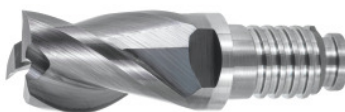


**DUO-LOCK HAIMER MILL HPC, AlTiN, Ø f9 D1: 3mm****Beställningsdata**

Ordernummer	220314 3
GTIN	4034221139955
Artikelklass	26Y

Beskrivning**Utförande:**

DUO-LOCK HAIMER MILL: Kan användas som universalverktyg. Unik ändgeometri för rampning och borr-cirkulärfräsning. Förstahandsvalet för tillämpningar med korta uthäng. **DUO-LOCK HAIMER MILL Power Series:** Förstahandsvalet för tillämpningar med långa uthäng och labila fastspänningsförhållanden. För extra lugn gång vid långa uthäng bör helst HM-förlängningar användas.

Teknisk beskrivning

Hörnfasvinkel	90 grad
Matning f_z för valsfräsning i stål $< 900 \text{ N/mm}^2$	0,036 mm
Ø D_2	9,6 mm
totallängd L	20 mm
rekommenderat åtdragningmoment	20 Nm
Nyckelvidd SW	8 mm
Matning f_z för spårfräsning i stål $< 900 \text{ N/mm}^2$	0,018 mm
DUO-LOCK gränssnitt	DL10
Utkragningslängd L_1	4,5 mm
Tolerans nom.-Ø	f8

skär-Ø D	3 mm
Skärlängd L ₂	4,5 mm
Antal skär Z	3
Beläggning	AlTiN
Skärmaterial	VHM
Norm	Verkstadsnorm
Typ	N
Skärledning	Oregelbunden
Spiralvinkel	36 grad
Egenskap spiralvinkel	Oregelbunden
Matningsriktning	horisontell, sned och vertikal
Ingreppsbredd ae vid fräsoperation	0,05×D vid valsfräsning
Ingreppsbredd ae vid fräsoperation	fullspår sågdjup 1×D
Bearbetningsstrategi	HPC
Invändig	nej
passande grundhållare	med gänga
Produktslag	Skärinsats för fräning

Användardata

	Lämplighet	V _c	ISO-kod
Aluminium, plast	mindre lämplig	700 m/min	N
Alu (kortspånig)	mindre lämplig	700 m/min	N
Alu > 10% Si	mindre lämplig	235 m/min	N
Stål < 500 N/mm ²	lämplig	220 m/min	P
Stål < 750 N/mm ²	lämplig	180 m/min	P
Stål < 900 N/mm ²	lämplig	160 m/min	P
Stål < 1100 N/mm ²	lämplig	120 m/min	P
INOX < 900 N/mm ²	mindre lämplig	80 m/min	M
INOX > 900 N/mm ²	mindre lämplig	60 m/min	M

Ti > 850 N/mm ²	mindre lämplig	30 m/min	S
GG(G)	mindre lämplig	130 m/min	K
Uni	lämplig		
Olja	lämplig		
vått maximal	lämplig		
vått minimal	lämplig		
torrt	lämplig		
Luft	lämplig		