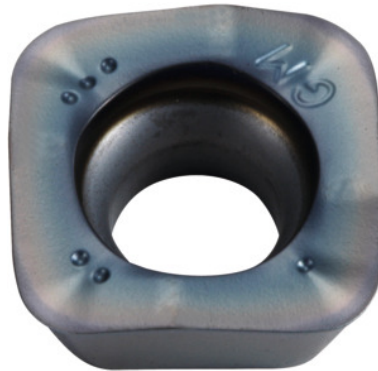


**SOMT....20ER-GM, PR1825, Typ: 10****Beställningsdata**

Ordernummer	222070 10
GTIN	4960664708147
Artikelklass	25A

Beskrivning**Utförande:**

Vändskär med fyra skär och konvexa eggjar för låga skärkrafter.

Användningsdata:

GM-geometrin är förstahandsvalet för allmän bearbetning.

OBS!:

Riktvärden för $a_e = 0,3 \times D$.

Teknisk beskrivning

Matning f_z per tand	0,2 – 2 mm
Typ	ST1400
Programmeringsradie vid $a_{p,max}$	3 mm
Hörnradie	2 mm
skärtjocklek E	4,76 mm
Vändskärsstorlek	10
ISO-kod vändskär	SOMT140520ER-GM

Sort	PR1825
Skärmaterial	VHM
Antal byten/skär	4
Produktslag	Vändskär för fräsning

Användardata

	Lämplighet	V_c	ISO-kod
Stål < 500 N/mm ²	lämplig	200 m/min	P
Stål < 750 N/mm ²	lämplig	180 m/min	P
Stål < 900 N/mm ²	lämplig	160 m/min	P
Stål < 1100 N/mm ²	lämplig	140 m/min	P
Stål < 1400 N/mm ²	lämplig	100 m/min	P
vått maximal	mindre lämplig		
torrt	lämplig		
Luft	lämplig		