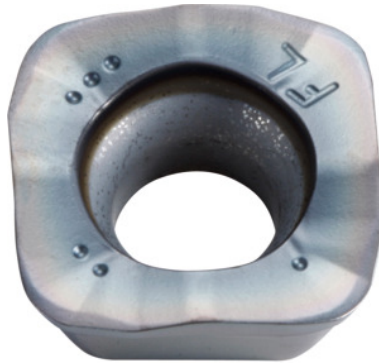


**SOMT.....ER-FL, PR1525, Typ: 10****Beställningsdata**

Ordernummer	222086 10
GTIN	4960664708130
Artikelklass	25A

**Beskrivning****Utförande:**

Vändskär med fyra skär och konvexa eggår för låga skärkrafter.

**Användningsdata:**

**FL-Geometrin** (ytorienterad) är förstavalet vid grovbearbetning på maskiner med låg effekt. Använd inte för Helix-, DIP och konturfräsning eller på branta väggar.

**OBS!:**

Riktvärden för  $a_e = 0,3 \times D$ .

**Teknisk beskrivning**

Matning $f_z$ per tand	0,2 – 1,2 mm
Typ	ST1400
Programmeringsradie vid $a_{p,max}$	3 mm
Hörnradie	2 mm
skärtjocklek E	4,76 mm
Vändskärsstorlek	10

ISO-kod vändskär	SOMT140520ER-FL
Sort	PR1525
Skärmaterial	VHM
Antal byten/skär	4
Produktslag	Vändskär för fräsning

### Användardata

	Lämplighet	$V_c$	ISO-kod
Stål < 500 N/mm <sup>2</sup>	lämplig	200 m/min	P
Stål < 750 N/mm <sup>2</sup>	lämplig	180 m/min	P
Stål < 900 N/mm <sup>2</sup>	lämplig	160 m/min	P
Stål < 1100 N/mm <sup>2</sup>	lämplig	140 m/min	P
Stål < 1400 N/mm <sup>2</sup>	lämplig	100 m/min	P
vått maximal	mindre lämplig		
torrt	lämplig		
Luft	lämplig		