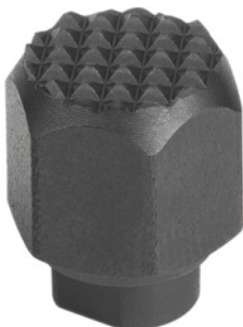




Pendelupplägg räfflad, utvändig gänga, svängbar bakåt, Gänga M: M6



Beställningsdata

Ordernummer	370063 M6
GTIN	4059245309627
Artikelklass	37K

Beskrivning

Utförande:

- **Stommen är av seghärdat stål och fosfaterad.**
- **Kulan är säkrad mot medrotation.**

Automatisk återgång till startposition.

Med utvändig gänga.

Användningsdata:

Fungerar som anslag, stöd och tryckplatta vid tillverkning av fixturer.

OBS!:

Kan kombineras med svängspännare nr 370085 – 370086 eller spännkrok nr 370073 och 370074.

Teknisk beskrivning

Längd 1	36 mm
Utvändig-Ø D	26 mm
Kragens längd L ₂	10 mm
maximal belastning (statiskt)	64 kN

gängaM	M6
H ₁	13 mm
Höjd H ₂	9 mm
Produktslag	Pendelupplägg