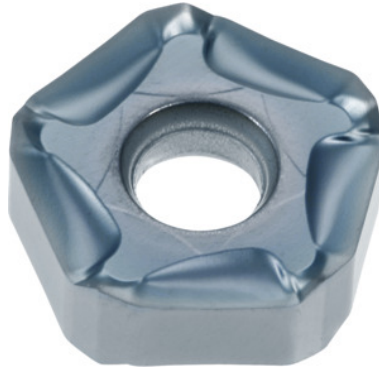


**PNMU 1205 ANER-SM, PR1525, Typ: ST1400****Beställningsdata**

Ordernummer	222806 ST1400
GTIN	4960664671212
Artikelklass	25A

**Beskrivning****OBS!:**

Riktvärden för  $a_e = 0,3 \times D$ .

**Teknisk beskrivning**

Typ	ST1400
Matning $f_z$ per tand	0,07 – 0,27 mm
Antal byten/skär	10
ISO-kod vändskär	PNMU 1205 ANER-SM
Sort	PR1525
Skärmaterial	VHM
Produktslag	Vändskär för fräsning

**Användardata**

	<b>Lämplighet</b>	<b>V<sub>c</sub></b>	<b>ISO-kod</b>
Stål < 500 N/mm <sup>2</sup>	lämplig	200 m/min	P
Stål < 750 N/mm <sup>2</sup>	lämplig	180 m/min	P
Stål < 900 N/mm <sup>2</sup>	lämplig	180 m/min	P
Stål < 1100 N/mm <sup>2</sup>	lämplig	140 m/min	P
Stål < 1400 N/mm <sup>2</sup>	lämplig	140 m/min	P
INOX < 900 N/mm <sup>2</sup>	lämplig	150 m/min	M
INOX > 900 N/mm <sup>2</sup>	lämplig	140 m/min	M
Uni	lämplig		
vått maximal	mindre lämplig		
vått minimal	mindre lämplig		
torrt	lämplig		
Luft	lämplig		