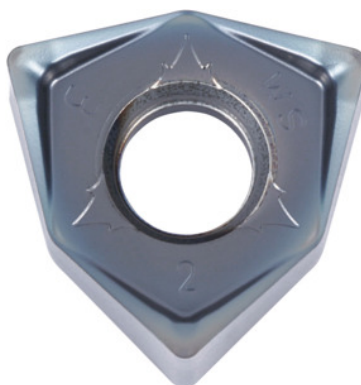


**WNMU 080608 EN-SM, PR1525, Typ: INOX****Beställningsdata**

Ordernummer	225623 INOX
GTIN	4960664648955
Artikelklass	25A

Beskrivning**Utförande:**

MEGACOAT-belagda våndskär med **6 skär** i dubbelsidigt utförande. Den stora axiella spånvinkeln på maximalt 13° ger en markant sänkning av skärkraften.

Användningsdata:

SM-geometrin är starkt positiv och lättkärande.

OBS!:

Riktvärden för $a_e = 0,3 \times D$.

Teknisk beskrivning

Typ	INOX
ISO-kod våndskär	WNMU 080608 EN-SM
Hörnradie	0,8 mm
Antal byten/skär	6
Sort	PR1525
Skärmaterial	VHM

Matning f_z per tand	0,06 – 0,2 mm
Produktslag	Vändskär för fräsning

Användardata

	Lämplighet	V_c	ISO-kod
Stål < 500 N/mm ²	lämplig	200 m/min	P
Stål < 750 N/mm ²	lämplig	180 m/min	P
Stål < 900 N/mm ²	lämplig	160 m/min	P
Stål < 1100 N/mm ²	lämplig	140 m/min	P
Stål < 1400 N/mm ²	lämplig	140 m/min	P
INOX < 900 N/mm ²	mindre lämplig	160 m/min	M
INOX > 900 N/mm ²	mindre lämplig	150 m/min	M
Uni	lämplig		
vått maximal	mindre lämplig		
vått minimal	mindre lämplig		
torrt	lämplig		
Luft	lämplig		