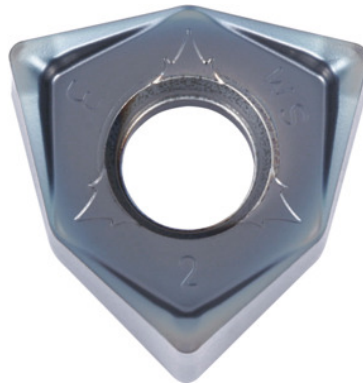


**WNMU 080608 EN-SM, PR1535, Typ: INOX****Beställningsdata**

| | |
|--------------|---------------|
| Ordernummer | 225625 INOX |
| GTIN | 4960664686162 |
| Artikelklass | 25A |

Beskrivning**Utförande:**

MEGACOAT-belagda vändskär med **6 skär** i dubbelsidigt utförande. Den stora axiella spånvinkeln på maximalt 13° ger en markant sänkning av skärkraften.

Användningsdata:

SM-geometrin är starkt positiv och lättkärande.

OBS!:

Riktvärden för $a_e = 0,3 \times D$.

Teknisk beskrivning

| | |
|------------------|-------------------|
| Typ | INOX |
| ISO-kod vändskär | WNMU 080608 EN-SM |
| Hörnradie | 0,8 mm |
| Antal byten/skär | 6 |
| Sort | PR1535 |
| Skärmaterial | VHM |

| | |
|------------------------|-----------------------|
| Matning f_z per tand | 0,06 – 0,2 mm |
| Produktslag | Vändskär för fräsning |

Användardata

| | Lämplighet | V_c | ISO-kod |
|------------------------------|----------------|-----------|---------|
| INOX < 900 N/mm ² | lämplig | 160 m/min | M |
| INOX > 900 N/mm ² | lämplig | 150 m/min | M |
| vått maximal | mindre lämplig | | |
| vått minimal | mindre lämplig | | |
| torrt | lämplig | | |
| Luft | lämplig | | |