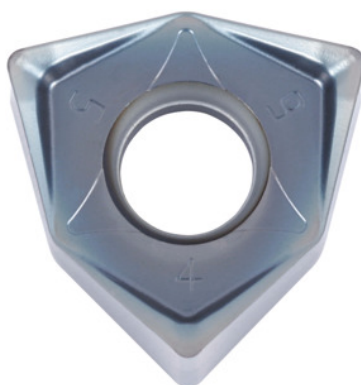


**WNMU 080608 EN-GM, PR1510, Typ: GG****Beställningsdata**

Ordernummer	225626 GG
GTIN	4960664648849
Artikelklass	25A

Beskrivning**Utförande:**

MEGACOAT-belagda våndskär med **6 skär** i dubbelsidigt utförande. Den stora axiella spånvinkeln på maximalt 13° ger en markant sänkning av skärkraften.

Användningsdata:

GM-geometrin är förstahandsvalet för allmän bearbetning.

OBS!:

Riktvärden för $a_e = 0,3 \times D$.

Teknisk beskrivning

Typ	GG
ISO-kod våndskär	WNMU 080608 EN-GM
Hörnradie	0,8 mm
Antal byten/skär	6
Sort	PR1510
Skärmaterial	VHM

Matning f_z per tand	0,1 – 0,3 mm
Produktslag	Vändskär för fräsning

Användardata

	Lämplighet	V_c	ISO-kod
Ti > 850 N/mm ²	mindre lämplig	50 m/min	S
GG(G)	lämplig	180 m/min	K
vått maximal	mindre lämplig		
vått minimal	mindre lämplig		
torrt	lämplig		
Luft	lämplig		