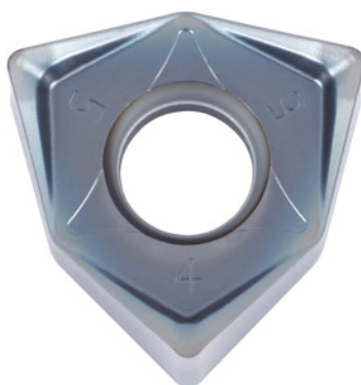


**WNEU 080608 EN-GL, PR1510, Typ: GG****Beställningsdata**

| | |
|--------------|---------------|
| Ordernummer | 225627 GG |
| GTIN | 4960664648870 |
| Artikelklass | 25A |

Beskrivning**Utförande:**

MEGACOAT-belagda vändskär med **6 skär** i dubbelsidigt utförande. Den stora axiella spånvinkeln på maximalt 13° ger en markant sänkning av skärkraften.

Slipat utförande. För markant högre ytkvalitet.

Användningsdata:

GL-geometrin lämpar sig på grund av det slipade utförandet och planskåret för goda ytkvaliteter.

OBS!:

Riktvärden för $a_e = 0,3 \times D$.

Teknisk beskrivning

| | |
|------------------|-------------------|
| Typ | GG |
| ISO-kod vändskär | WNEU 080608 EN-GL |
| Hörnradi | 0,8 mm |
| Antal byten/skär | 6 |
| Sort | PR1510 |

| | |
|------------------------|-----------------------|
| Skärmaterial | VHM |
| Matning f_z per tand | 0,06 – 0,2 mm |
| Produktslag | Vändskär för fräsning |

Användardata

| | Lämplighet | V_c | ISO-kod |
|----------------------------|----------------|-----------|---------|
| Ti > 850 N/mm ² | mindre lämplig | 50 m/min | S |
| GG(G) | lämplig | 180 m/min | K |
| vått maximal | mindre lämplig | | |
| vått minimal | mindre lämplig | | |
| torrt | lämplig | | |
| Luft | lämplig | | |