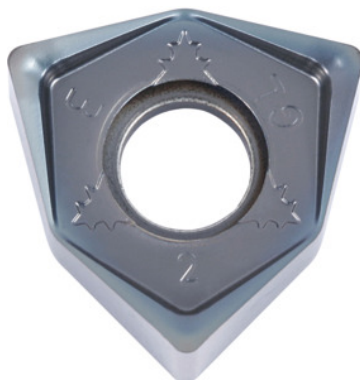


**WNEU 080608 EN-GL, PR1525, Typ: UNI****Beställningsdata**

Ordernummer	225630 UNI
GTIN	4960664648979
Artikelklass	25A

**Beskrivning****Utförande:**

MEGACOAT-belagda vändskär med **6 skär** i dubbelsidigt utförande. Den stora axiella spånvinkeln på maximalt 13° ger en markant sänkning av skärkraften.

Slipat utförande. För markant högre ytkvalitet.

**Användningsdata:**

**GL-geometrin** lämpar sig på grund av det slipade utförandet och planskåret för goda ytkvaliteter.

**OBS!:**

Riktvärden för  $a_e = 0,3 \times D$ .

**Teknisk beskrivning**

Typ	UNI
ISO-kod vändskär	WNEU 080608 EN-GL
Hörnradi	0,8 mm
Antal byten/skär	6
Sort	PR1525

Skärmaterial	VHM
Matning $f_z$ per tand	0,06 – 0,15 mm
Produktslag	Vändskär för fräsning

## Användardata

	Lämplighet	$V_c$	ISO-kod
Stål < 500 N/mm <sup>2</sup>	lämplig	200 m/min	P
Stål < 750 N/mm <sup>2</sup>	lämplig	180 m/min	P
Stål < 900 N/mm <sup>2</sup>	lämplig	160 m/min	P
Stål < 1100 N/mm <sup>2</sup>	lämplig	140 m/min	P
Stål < 1400 N/mm <sup>2</sup>	lämplig	140 m/min	P
INOX < 900 N/mm <sup>2</sup>	mindre lämplig	160 m/min	M
INOX > 900 N/mm <sup>2</sup>	mindre lämplig	150 m/min	M
Uni	lämplig		
vått maximal	mindre lämplig		
vått minimal	mindre lämplig		
torrt	lämplig		
Luft	lämplig		