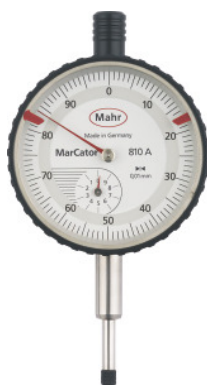


**Mahr****Mätur, Mätområde / Höljes-Ø: 10/58mm****Beställningsdata**

Ordernummer	431990 10/58
GTIN	4059192013837
Artikelklass	43A

**Beskrivning****Utförande:**

Ytermått enligt DIN EN ISO 463, utgåva juni 2006. Precisionsmätklockor med metallhölje, fästtappens diameter 8 mm h6, härdad och slipad. Urtavlan kan vridas med ytterringen för nollställning av visaren. Centralvisare för 1/100 mm avläsning, liten visare på underskalan för 1 mm avläsning.

**Specialtillbehör:**

Specialgivare nr 434900 / 434910 / 434915.

**Teknisk beskrivning**

Kalibrering	C1
mätkraft	0,7 - 1,4 N
inspänningsskaft-Ø h6	8 mm
Norm	DIN 878
skalvärde	0,01 mm
mätområde	0 - 10 mm

Höljes-Ø	58 mm
avläsning 1 varv av visaren	1 mm
Mätavvikelse MPE (mätområde)	15 µm
Mätteknik	mekanisk
förpackning	Stabil box
Produktslag	Mätur

### Tjänster

KalibreringKalibrering mätur analogt 0,01 och digitalt 0,01 / 0,001 maximalt mätområde 10 mm	023000 10
DAkkS-kalibreringKalibrering mätur analogt 0,01 och digitalt 0,01 / 0,001 maximalt mätområde 12,5 mm	023010 12,5