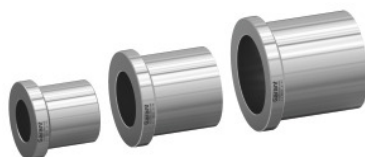


Garant**Cylindrisk konisk hylsa med innerkon, MK/utvändig-Ø B: 4/45****Beställningsdata**

Ordernummer	327492 4/45
GTIN	4067263558446
Artikelklass	31G

Beskrivning**Utförande:**

Slipade koniska hylsor för anpassning av morsekoneskaft till cylindrisk infästning i svarvchuck eller spännhylschuck. Kragen förhindrar axiell förskjutning i spännhylschucken.

Passar till:

Ändmedbringare-stomme nr 327455; 327465 och Röhм CoAE.

OBS!:

Vid användning i svarvchuck rekommenderas borttagning/slipning av spännkäftarna.

A: 54 mm

längd C: 42 mm

totallängd L: 50 mm

Teknisk beskrivning

totallängd L	50 mm
A	54 mm
längd C	42 mm