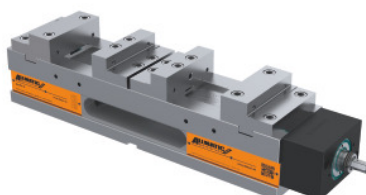




NC-maskinskruvstycke Duo, Typ: 125



Beställningsdata

Ordernummer	360600 125
GTIN	4250364400626
Artikelklass	34A

Beskrivning

Utförande:

Mycket styv grundstomme av segjärn, över- och undersidan slipade. **parallellitet 0,02 mm**

Funktion:

Lägg in den första delen i **spännläge I** och veva tills den rörliga backen ligger an mot delen. Lägg in den andra delen i **spännläge II** och fortsätt att veva till stopp.

Användningsdata:

- Kan användas horisontellt.
- Uppspänning av 2 identiska detaljer, mått Differenser (± 3 mm).

leveransinnehåll:

Inklusive 4 stegbackar, 1 handvev, 4 spännkonsoler och Quick-Start-Guide.

Specialtillbehör:

Dragtapp nr 360025.

OBS!:

- Totallängden L ändras inte (små kollisionszoner).
- Tillbehör se nr 360530; 360570 och nr 361400; 361440; 361660 – 361970.
- Spänn alltid fast 2 arbetsstycken!

Teknisk beskrivning

Spännvidd d	82 - 171 mm
Serie	Duo
Backhöjd h ₁	40 mm

Typ	125
vikt	49 kg
färgkod för passande tillbehör	Duo
Grundstomhöjd c –0,02	100 mm
spännkraft upp till max	40 kN
grundhållarlängd a	530 mm
Riktspårtolerans	H7
spännvidd b	0 - 89 mm
totallängd L	640 mm
Backhöjd h ₂	20 mm
Riktspår	20H7 mm
Utförande	Nollpunktspännsystem
Produktslag	Maskinskruvstycke

Tillbehör

Arbetsstyckanslag	360555
StegbackMobil För typ 125	360468 125
Arbetsstyckanslag, 3-dimensionellt Typ 300	360430 300