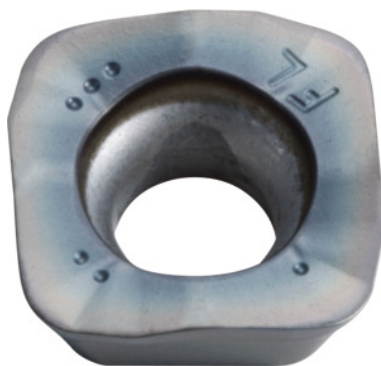


**SOMT.....ER-FL, PR1835, Typ: 10****Beställningsdata**

Ordernummer	222089 10
GTIN	4960664029334
Artikelklass	25A

**Beskrivning****Utförande:**

Vändskär med fyra skär och konvexa eggår för låga skärkrafter.

**Användningsdata:**

**FL-Geometrin** (ytorienterad) är förstavalet vid grovbearbetning på maskiner med låg effekt. Använd inte för Helix-, DIP och konturfräsning eller på branta väggar.

**OBS!:**

Användningsriktvärden för  $a_e = 0,3 \times D$ .

**Teknisk beskrivning**

Programmeringsradie vid $a_{p,max}$	3 mm
skärtjocklek E	4,76 mm
Vändskärsstorlek	10
Hörnradie	2 mm
Typ	INOX
Matning $f_z$ per tand	0,5 – 1,8 mm

ISO-kod vändskär	SOMT100420-ER-FL
Sort	PR1835
Skärmaterial	HM
Antal byten/skär	4
Produktslag	Vändskär för fräsning

### Användardata

	Lämplighet	$V_c$	ISO-kod
INOX < 900 N/mm <sup>2</sup>	lämplig	160 m/min	M
INOX > 900 N/mm <sup>2</sup>	lämplig	120 m/min	M
Ti > 850 N/mm <sup>2</sup>	lämplig	40 m/min	S
vått maximal	begränsat lämplig		
torrt	lämplig		
Luft	lämplig		