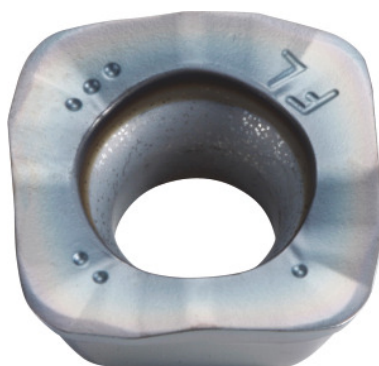


**SOMT.....ER-FL, PR1825, Typ: 14****Beställningsdata**

Ordernummer	222087 14
GTIN	4960664028535
Artikelklass	25A

Beskrivning**Utförande:**

Vändskär med fyra skär och konvexa eggar för låga skärkrafter.

Användningsdata:

FL-Geometrin (ytorienterad) är förstavalet vid grovbearbetning på maskiner med låg effekt. Använd inte för Helix-, DIP och konturfräsning eller på branta väggar.

OBS!:

Användningsriktvärden för $a_e = 0,3 \times D$.

Teknisk beskrivning

Typ	ST1400
Hörnradie	1,4 mm
skärtjocklek E	5,56 mm
Programmeringsradie vid $a_{p,max}$	3 mm
Matning f_z per tand	0,2 – 1,2 mm
Vändskärsstorlek	14

ISO-kod vändskär	SOMT140514-ER-FL
Sort	PR1825
Skärmaterial	HM
Antal byten/skär	4
Produktslag	Vändskär för fräsning

Användardata

	Lämplighet	V_c	ISO-kod
Stål < 500 N/mm ²	lämplig	200 m/min	P
Stål < 750 N/mm ²	lämplig	180 m/min	P
Stål < 900 N/mm ²	lämplig	160 m/min	P
Stål < 1100 N/mm ²	lämplig	140 m/min	P
Stål < 1400 N/mm ²	lämplig	100 m/min	P
vått maximal	begränsat lämplig		
torrt	lämplig		
Luft	lämplig		