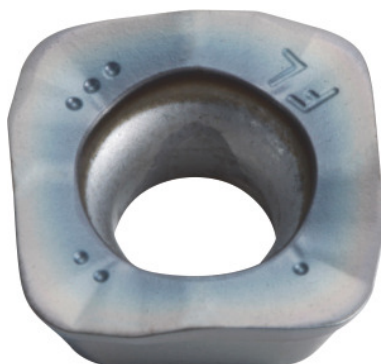


**SOMT.....ER-FL, PR1835, Typ: 14****Beställningsdata**

Ordernummer	222089 14
GTIN	4960664029372
Artikelklass	25A

Beskrivning**Utförande:**

Vändskär med fyra skär och konvexa eggare för låga skärkrafter.

Användningsdata:

FL-Geometrin (ytorienterad) är förstavalet vid grovbearbetning på maskiner med låg effekt. Använd inte för Helix-, DIP och konturfräsning eller på branta väggar.

OBS!:

Användningsriktvärden för $a_e = 0,3 \times D$.

Teknisk beskrivning

Programmeringsradie vid $a_{p,max}$	3 mm
skärtjocklek E	556 mm
Hörnradie	14 mm
Vändskärsstorlek	14
Matning f_z per tand	0,5 – 1,8 mm
Typ	INOX

ISO-kod vändskär	SOMT140514-ER-FL
Sort	PR1835
Skärmaterial	HM
Antal byten/skär	4
Produktslag	Vändskär för fräsning

Användardata

	Lämplighet	V_c	ISO-kod
INOX < 900 N/mm ²	lämplig	160 m/min	M
INOX > 900 N/mm ²	lämplig	120 m/min	M
Ti > 850 N/mm ²	lämplig	40 m/min	S
vått maximal	begränsat lämplig		
torrt	lämplig		
Luft	lämplig		