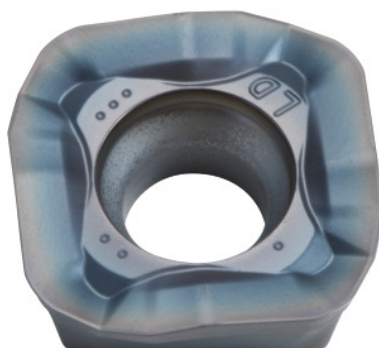


**SOMT....20ER-LD, PR1825, Typ: 14****Beställningsdata**

Ordernummer	222079 14
GTIN	4960664028566
Artikelklass	25A

Beskrivning**Utförande:**

Vändskär med fyra skär och konvexa eggjar för låga skärkrafter.

Användningsdata:

LD-geometrin lämpar sig även för stora skärdjup ($a_{p\max} = 5$ mm) vid måttliga matningshastigheter.

Använd inte för rampning, Helix- och konturfräsning eller vid branta väggar.

OBS!:

Användningsriktvärden för $a_e = 0,3 \times D$.

Teknisk beskrivning

Matning f_z per tand	0,03 – 2 mm
skärtjocklek E	5,56 mm
Vändskärsstorlek	14
Hörnradie	2 mm
Programmeringsradie vid $a_{p\max}$	5 mm
ISO-kod vändskär	SOMT140520ER-LD

Sort	PR1825
Skärmaterial	HM
Antal byten/skär	4
Produktslag	Vändskär för fräsning

Användardata

	Lämplighet	V _c	ISO-kod
Stål < 500 N/mm ²	lämplig	200 m/min	P
Stål < 750 N/mm ²	lämplig	180 m/min	P
Stål < 900 N/mm ²	lämplig	160 m/min	P
Stål < 1100 N/mm ²	lämplig	140 m/min	P
Stål < 1400 N/mm ²	lämplig	100 m/min	P
vått maximal	begränsat lämplig		
torrt	lämplig		
Luft	lämplig		