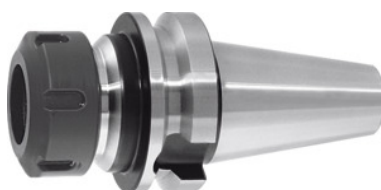




ER-hylschuckar Form AD, BT 30 A = 70, för ER-spännhylsstorlek: 16



Beställningsdata

Ordernummer	302750 16
GTIN	4250122697992
Artikelklass	36E

Beskrivning

Utförande:

Utvändig och invändig kona slipad.
Alla skaft brunerade.

Användningsdata:

För fastspänning av verktyg med cylinderskaft i spännhylsor enligt **DIN 6499-form A och form B**.

leveransinnehåll:

Inklusive ER-hylsmutter.

Specialtillbehör:

ER-spänntänger nr 308881 – 309434. ER-chucknyckel nr 309680– 309745 resp. nr 613300.
Dragappar (AB) nr 308760 – 308806, AB-chucknycklar nr 308820 – 308835.

OBS!:

Passande hylsmutter nr 309580 eller 309610.

Bearbetningsstrategi: HSC

spännvidd: 0,5 - 10 mm

utkragningslängd A-mått: 70 mm

Utvändig-Ø D: 28 mm

Reserv ER-spännmutter: 16

ER-chucknyckel: 16

Teknisk beskrivning

För ER-spännhylsor	16
Reserv ER-spännmutter	16

utkragningslängd A-mått	70 mm
spännvidd	0,5 - 10 mm
ER-chucknyckel	16
Utvändig-Ø D	28 mm
fäste	BT 30 A = 70
Hållare norm	ISO 7388-2
Hållare norm	JIS B6339
Form	AD
Balanseringskvalitet G vid varvtal	G 6,3 vid 20000 min ⁻¹
Rundgångsnoggrannhet	≤ 3 µm
Bearbetningsstrategi	HSC
Produktslag	Spänntångchuck

Tillbehör

ER-spännhylsa med tätning och munstycken nom. spänn-Ø d 3 mm	308922 3
ER-spännhylsa med tätning nom. spänn-Ø d 9 mm	308906 9
ER-spännhylsa nom. spänn-Ø d 10 mm	308901 10
ER-spännhylsa nom. spänn-Ø d 3 mm	308920 3
ER-spännhylsa nom. spänn-Ø d 6 mm	308920 6
ER-spännhylsa med tätning nom. spänn-Ø d 8 mm	308921 8
ER-spännhylsa nom. spänn-Ø d 10 mm	308920 10
ER-spännhylsa nom. spänn-Ø d 8 mm	308920 8
ER-spännhylsa med tätning och munstycken nom. spänn-Ø d 10 mm	308922 10
Dragtapp 60° tätad passar för konor 30	308785 30
Fasta u-nycklar nyckelvidd 25 mm	613300 25
ER-spännhylsa nom. spänn-Ø d 7 mm	308901 7

ER-spänntångsats 10 delar 1-10 mm	309012
ER-spännhylsa med tätning nom. spänn-Ø d 6 mm	308921 6
ER-spännhylsa nom. spänn-Ø d 2 mm	308920 2
ER-spännhylsa nom. spänn-Ø d 2,5 mm	308901 2,5
ER-spännhylsa nom. spänn-Ø d 4 mm	308920 4
ER-spännhylsa med tätning nom. spänn-Ø d 4 mm	308906 4
ER-spänntångsats 10 delar 1-10 mm med tätning	309164
ER-spänntångsats 6 delar, 3; 4; 5; 6; 8; 10 mm med tätning	309014
ER-spännhylsa med tätning nom. spänn-Ø d 7 mm	308906 7
ER-spännhylsa med tätning nom. spänn-Ø d 3 mm	308906 3
ER-spännhylsa med tätning och munstycken nom. spänn-Ø d 7 mm	308922 7
ER-spännhylsa med tätning och munstycken nom. spänn-Ø d 5 mm	308922 5
ER-spännhylsa med tätning nom. spänn-Ø d 10 mm	308906 10
ER-spännhylsa nom. spänn-Ø d 5 mm	308920 5
ET-spännhylsor för gängskärning, med axialkompensation nom. spänn-Ø d 2,8 mm	309425 2,8
ER-spännhylsa nom. spänn-Ø d 2 mm	308901 2
ER-spännhylsa med tätning nom. spänn-Ø d 7 mm	308921 7
ER-spännhylsa med tätning nom. spänn-Ø d 3 mm	308921 3
ER-spännhylsa med tätning nom. spänn-Ø d 10 mm	308921 10
ER-spännhylsa nom. spänn-Ø d 7 mm	308920 7
ER-spännhylsa med tätning nom. spänn-Ø d 4 mm	308921 4
ER-spännhylsa med tätning och munstycken nom. spänn-Ø d 4 mm	308922 4
ER-spänntångsats 10 delar 1-10 mm med tätning och munstycken	309165
ET-spännhylsor för gängskärning, med axialkompensation nom. spänn-Ø d 3,5 mm	309425 3,5
ER-spännhylsa nom. spänn-Ø d 8 mm	308901 8

ER-spännhylsa nom. spänn-Ø d 6 mm	308901 6
Dragtapp 45° tätad passar för konor 30	308765 30
ER-spännhylsa med tätning nom. spänn-Ø d 9 mm	308921 9
ER-spännhylsa med tätning nom. spänn-Ø d 5 mm	308906 5
ER-spännhylsa nom. spänn-Ø d 4 mm	308901 4
ER-spännhylsa med tätning och munstycken nom. spänn-Ø d 8 mm	308922 8
ER-spännhylsa med tätning och munstycken nom. spänn-Ø d 9 mm	308922 9
ET-spännhylsor för gängskärning, med axialkompensation nom. spänn-Ø d 4,5 mm	309425 4,5
Dragtapp 45° tätad passar för konor 30	308760 30
ER-spännhylsa med tätning nom. spänn-Ø d 5 mm	308921 5
ER-spännhylsa nom. spänn-Ø d 1 mm	308920 1
ER-spännhylsa nom. spänn-Ø d 9 mm	308920 9
ER-spännhylsa med tätning och munstycken nom. spänn-Ø d 6 mm	308922 6
ER-spännhylsa med tätning nom. spänn-Ø d 8 mm	308906 8
ER-spännhylsa med tätning nom. spänn-Ø d 6 mm	308906 6
ER-spännhylsa nom. spänn-Ø d 1 mm	308901 1
ER-spännhylsa nom. spänn-Ø d 3 mm	308901 3
ET-spännhylsor för gängskärning, med axialkompensation nom. spänn-Ø d 6 mm	309425 6
ER-spännhylsa nom. spänn-Ø d 1,5 mm	308901 1,5
ER-spänntångsats 10 delar 1-10 mm	309160
ER-spännhylsa nom. spänn-Ø d 9 mm	308901 9
ER-spännhylsa nom. spänn-Ø d 5 mm	308901 5