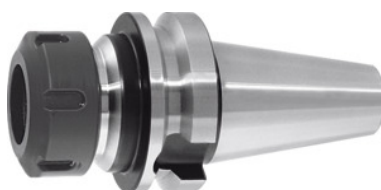




## ER-hylschuckar Form AD, BT 30 A = 70, för ER-spännhylsstorlek: 40



### Beställningsdata

Ordernummer	302750 40
GTIN	4250122698029
Artikelklass	36E

### Beskrivning

**Utförande:**

Utvändig och invändig kona slipad.  
Alla skaft brunerade.

**Användningsdata:**

För fastspänning av verktyg med cylinderskaft i spännhylsor enligt **DIN 6499-form A och form B**.

**leveransinnehåll:**

Inklusive ER-hylsmutter.

**Specialtillbehör:**

ER-spänntänger nr 308881 – 309434. ER-chucknyckel nr 309680– 309745 resp. nr 613300.  
Dragappar (AB) nr 308760 – 308806, AB-chucknycklar nr 308820 – 308835.

**OBS!:**

Passande hylsmutter nr 309580 eller 309610.

Bearbetningsstrategi: HSC

spännvidd: 3 - 26 mm

utkragningslängd A-mått: 70 mm

Utvändig-Ø D: 63 mm

Reserv ER-spännmutter: 40

ER-chucknyckel: 40

### Teknisk beskrivning

utkragningslängd A-mått	70 mm
För ER-spännhylsor	40

ER-chucknyckel	40
Reserv ER-spännmutter	40
spännvidd	3 - 26 mm
Utvändig-Ø D	63 mm
fäste	BT 30 A = 70
Hållare norm	ISO 7388-2
Hållare norm	JIS B6339
Form	AD
Balanseringskvalitet G vid varvtal	G 6,3 vid 20000 min <sup>-1</sup>
Rundgångsnoggrannhet	≤ 3 µm
Bearbetningsstrategi	HSC
Produktslag	Spänntångchuck

## Tillbehör

ER-spännhylsa nom. spänn-Ø d 11 mm	309040 11
ER-spännhylsa nom. spänn-Ø d 12 mm	308990 12
ER-chucknyckel för ER-hylschuckar 40	309680 40
ER-spännhylsa nom. spänn-Ø d 14 mm	308990 14
ER-spännhylsa med tätning nom. spänn-Ø d 18 mm	308992 18
ER-spännhylsa med tätning nom. spänn-Ø d 22 mm	308992 22
ER-spännhylsa nom. spänn-Ø d 10 mm	308990 10
ER-spännhylsa nom. spänn-Ø d 20 mm	309040 20
ER-spännhylsa nom. spänn-Ø d 16 mm	308990 16
ER-spännhylsa nom. spänn-Ø d 6 mm	309040 6
ER-spännhylsa nom. spänn-Ø d 5 mm	308990 5
ER-spännhylsa med tätning nom. spänn-Ø d 25 mm	308992 25
ER-spännhylsa nom. spänn-Ø d 8 mm	309040 8
	309434 16

ET-spännhylsor för gängskärning, med axialkompensation  
nom. spänn-Ø d 16 mm

ER-spännhylsa nom. spänn-Ø d 12 mm	309040 12
ER-spännhylsa nom. spänn-Ø d 19 mm	308990 19
ER-spännhylsa nom. spänn-Ø d 26 mm	309040 26
ET-spännhylsor för gängskärning, med axialkompensation nom. spänn-Ø d 14 mm	309434 14
ER-spännhylsa nom. spänn-Ø d 6 mm	308990 6
ER-spännhylsa nom. spänn-Ø d 25 mm	309040 25
ER-spännhylsa nom. spänn-Ø d 13 mm	308990 13
ER-spännhylsa nom. spänn-Ø d 22 mm	309040 22
ER-spännhylsa nom. spänn-Ø d 9 mm	308990 9
ET-spännhylsor för gängskärning, med axialkompensation nom. spänn-Ø d 8 mm	309434 8
ET-spännhylsor för gängskärning, med axialkompensation nom. spänn-Ø d 9 mm	309434 9
ER-spännhylsa nom. spänn-Ø d 23 mm	309040 23
ER-spännhylsa med tätning nom. spänn-Ø d 12 mm	308992 12
ER-spännhylsa nom. spänn-Ø d 11 mm	308990 11
ER-spännhylsa nom. spänn-Ø d 7 mm	308990 7
ER-spännhylsa med tätning nom. spänn-Ø d 16 mm	308992 16
ER-spännhylsa nom. spänn-Ø d 21 mm	308990 21
ER-spännhylsa med tätning nom. spänn-Ø d 14 mm	308992 14
ER-spännhylsa nom. spänn-Ø d 4 mm	308990 4
Dragtapp 45° tätad passar för konor 30	308765 30
ER-spänntångsats 23 delar 4-26 mm	309028
ER-spännhylsa nom. spänn-Ø d 14 mm	309040 14
ER-spännhylsa nom. spänn-Ø d 8 mm	308990 8
Dragtapp 60° tätad passar för konor 30	308785 30
ER-spännhylsa nom. spänn-Ø d 24 mm	309040 24
ER-spännhylsa nom. spänn-Ø d 18 mm	309040 18

ER-spännhylsa nom. spänn-Ø d 15 mm	309040 15
ER-spännhylsa nom. spänn-Ø d 17 mm	309040 17
ER-spännhylsa nom. spänn-Ø d 24 mm	308990 24
ER-spännhylsa nom. spänn-Ø d 13 mm	309040 13
ER-spännhylsa nom. spänn-Ø d 19 mm	309040 19
ER-spännhylsa nom. spänn-Ø d 26 mm	308990 26
ER-spännhylsa nom. spänn-Ø d 4 mm	309040 4
ER-spännhylsa med tätning nom. spänn-Ø d 8 mm	308992 8
ET-spännhylsor för gängskärning, med axialkompensation nom. spänn-Ø d 10 mm	309434 10
ER-spännhylsa nom. spänn-Ø d 21 mm	309040 21
ER-spännhylsa nom. spänn-Ø d 25 mm	308990 25
ER-spännhylsa nom. spänn-Ø d 23 mm	308990 23
ER-spännhylsa nom. spänn-Ø d 17 mm	308990 17
ER-spännhylsa nom. spänn-Ø d 10 mm	309040 10
ER-spännhylsa med tätning nom. spänn-Ø d 20 mm	308992 20
ER-spännhylsa nom. spänn-Ø d 9 mm	309040 9
Dragtapp 45° tätad passar för konor 30	308760 30
ER-spänntångsats 23 delar 4-26 mm	309320
ET-spännhylsor för gängskärning, med axialkompensation nom. spänn-Ø d 6 mm	309434 6
ER-spännhylsa med tätning nom. spänn-Ø d 6 mm	308992 6
ER-spännhylsa nom. spänn-Ø d 15 mm	308990 15
ER-spännhylsa nom. spänn-Ø d 20 mm	308990 20
ER-spännhylsa nom. spänn-Ø d 22 mm	308990 22
ER-spännhylsa nom. spänn-Ø d 7 mm	309040 7
ER-spännhylsa nom. spänn-Ø d 16 mm	309040 16
ET-spännhylsor för gängskärning, med axialkompensation nom. spänn-Ø d 12 mm	309434 12
ER-spännhylsa nom. spänn-Ø d 5 mm	309040 5

ER-spännhylsa med tätning nom. spann-Ø d 10 mm	308992 10
ER-spännhylsa nom. spann-Ø d 18 mm	308990 18