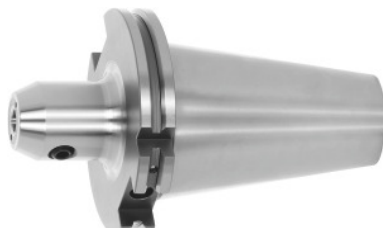


**Garant****Weldonhållare form ADB med kylkanalborrhål, SK 50kort, Spännhylsa D1: 10mm****Beställningsdata**

Ordernummer	300298 10
GTIN	4045197463418
Artikelklass	31A

**Beskrivning****Utförande:**

Med Balluff/RFID-chip-hål.

**GARANT –**

Alla skaft hårdbearbetade (lugn gång!). Balanseringskvalitet G 2,5 / 25000 min<sup>-1</sup>.

**Med förslutningsbara kylkanalhål.****Användningsdata:**

För fastspänning av verktyg med weldonskaft enligt DIN 1835 B och DIN 6535 HB.

**Specialtillbehör:**

Dragappar (AB) nr 308600 – 308806, AB-chucknycklar nr 308820 – 308835.

**Teknisk beskrivning**

Reservspännskruv nr 309900	10
Spännhylsa D <sub>1</sub>	10 mm
utkragningsslängd A-mått	63 mm
Utvändig-Ø D	35 mm
fäste	SK 50kort
Norm	DIN 6359

Hållare norm	ISO 7388-1
Form	ADB
Kylkanalborrhål	förslutningsbar
Balanseringskvalitet G vid varvtal	G 2,5 vid 25000 min <sup>-1</sup>
Rundgångsnoggrannhet	≤ 3 µm
Bearbetningsstrategi	HPC
Produktslag	Weldonhållare

## Tillbehör

Dragtapp, 18CrNiMo7Form A passar för konor 50	308605 50
Dragtapp 45°tätad passar för konor 50	308760 50
Dragtappartätad, form B passar för konor 50	308620 50
Specialdragtapp, utan innergångatätad passar för konor 50	308720 50
Nyckel för dragtapparISO 7388 passar för kona-storlek 50	308830 50
Dragtappartätad, form B passar för konor 50	308650 50
Dragtapp 90°tätad passar för konor 50	308790 50
Dragtapp 60°tätad passar för konor 50	308785 50
Dragtappartätad, form A passar för konor 50	308610 50
Dragtapp 90°tätad passar för konor 50	308795 50
Nyckel för dragtapparDIN ISO 7388-1 (tidigare DIN 69872) passar för kona-storlek 50	308820 50
Dragtapp, 18CrNiMo7tätad, form B passar för konor 50	308615 50
Dragtapp 45°tätad passar för konor 50	308765 50
DragtapparForm A passar för konor 50	308600 50
Dragtappartätad passar för konor 50	308660 50
Specialdragtapp passar för konor 50	308740 50
DragtapparForm B passar för konor 50	308640 50
Reservspännskruv för chuck spänndiameter D1 10 mm	309900 10

