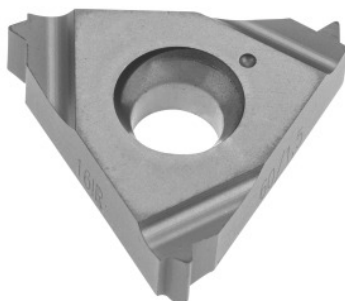


**Garant****Fullprofilskär 60° invändigt höger, HB7020, stigning: 1mm****Beställningsdata**

|              |               |
|--------------|---------------|
| Ordernummer  | 270758 1      |
| GTIN         | 4045197370273 |
| Artikelklass | 21J           |

**Beskrivning****Utförande:****Fullprofilskär 60°** för invändig gänga enligt DIN/ISO R 262 (DIN 13) toleransklass 6H.**Teknisk beskrivning**

|                            |           |
|----------------------------|-----------|
| Skärmaterial               | VHM       |
| Gängstigning               | 1 mm      |
| Användning inomhus/utomhus | invändig  |
| Användning                 | Höger     |
| Vändskärsplattprofil       | Helprofil |
| Sort                       | HB7020    |
| Toleransklass              | DIN 13 6H |
| Gängtyp                    | M         |
| Gängtyp                    | MF        |
| Gängtyp                    | M-LH      |

|                    |                           |
|--------------------|---------------------------|
| Gängtyp            | MF-LH                     |
| Flankvinkel        | 60 grad                   |
| Tjocklek           | 3,6 mm                    |
| Vändskärsstorlek L | 16 mm                     |
| Produktslag        | Vändskär för gängsvärning |

### Användardata

|                               | Lämplighet     | V <sub>c</sub> | ISO-kod |
|-------------------------------|----------------|----------------|---------|
| Alu (kortspånig)              | mindre lämplig | 200 m/min      | N       |
| Alu > 10% Si                  | mindre lämplig | 180 m/min      | N       |
| Stål < 500 N/mm <sup>2</sup>  | mindre lämplig | 160 m/min      | P       |
| Stål < 750 N/mm <sup>2</sup>  | lämplig        | 160 m/min      | P       |
| Stål < 900 N/mm <sup>2</sup>  | lämplig        | 120 m/min      | P       |
| Stål < 1100 N/mm <sup>2</sup> | lämplig        | 90 m/min       | P       |
| Stål < 1400 N/mm <sup>2</sup> | mindre lämplig | 70 m/min       | P       |
| Stål < 55 HRC                 | mindre lämplig | 30 m/min       | H       |
| INOX < 900 N/mm <sup>2</sup>  | mindre lämplig | 90 m/min       | M       |
| INOX > 900 N/mm <sup>2</sup>  | mindre lämplig | 90 m/min       | M       |
| Ti > 850 N/mm <sup>2</sup>    | mindre lämplig | 50 m/min       | S       |
| GG(G)                         | lämplig        | 120 m/min      | K       |
| CuZn                          | mindre lämplig | 120 m/min      | N       |
| kontinuerligt                 | mindre lämplig |                |         |
| oregelbundet                  | lämplig        |                |         |
| intermittent                  | lämplig        |                |         |
| vått maximal                  | lämplig        |                |         |
| torrt                         | mindre lämplig |                |         |