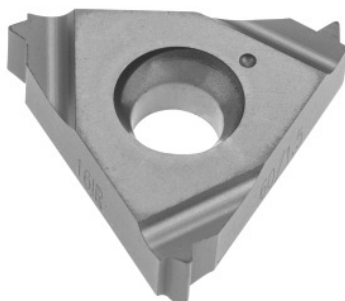


Garant**Fullprofilskår 60° invändigt höger, HB7020, stigning: 1,25mm****Beställningsdata**

| | |
|--------------|---------------|
| Ordernummer | 270758 1,25 |
| GTIN | 4045197370297 |
| Artikelklass | 21J |

Beskrivning**Utförande:****Fullprofilskår 60°** för invändig gänga enligt DIN/ISO R 262 (DIN 13) toleransklass 6H.**Teknisk beskrivning**

| | |
|----------------------------|-----------|
| Skärmaterial | VHM |
| Gängstigning | 1,25 mm |
| Användning | Höger |
| Användning inomhus/utomhus | invändig |
| Vändskärspaltprofil | Helprofil |
| Sort | HB7020 |
| Toleransklass | DIN 13 6H |
| Gängtyp | M |
| Gängtyp | MF |
| Gängtyp | M-LH |

| | |
|--------------------|---------------------------|
| Gängtyp | MF-LH |
| Flankvinkel | 60 grad |
| Tjocklek | 3,6 mm |
| Vändskärsstorlek L | 16 mm |
| Produktslag | Vändskär för gängsvarning |

Användardata

| | Lämplighet | V _c | ISO-kod |
|-------------------------------|----------------|----------------|---------|
| Alu (kortspånig) | mindre lämplig | 200 m/min | N |
| Alu > 10% Si | mindre lämplig | 180 m/min | N |
| Stål < 500 N/mm ² | mindre lämplig | 160 m/min | P |
| Stål < 750 N/mm ² | lämplig | 160 m/min | P |
| Stål < 900 N/mm ² | lämplig | 120 m/min | P |
| Stål < 1100 N/mm ² | lämplig | 90 m/min | P |
| Stål < 1400 N/mm ² | mindre lämplig | 70 m/min | P |
| Stål < 55 HRC | mindre lämplig | 30 m/min | H |
| INOX < 900 N/mm ² | mindre lämplig | 90 m/min | M |
| INOX > 900 N/mm ² | mindre lämplig | 90 m/min | M |
| Ti > 850 N/mm ² | mindre lämplig | 50 m/min | S |
| GG(G) | lämplig | 120 m/min | K |
| CuZn | mindre lämplig | 120 m/min | N |
| kontinuerligt | mindre lämplig | | |
| oregelbundet | lämplig | | |
| intermittent | lämplig | | |
| vått maximal | lämplig | | |
| torrt | mindre lämplig | | |