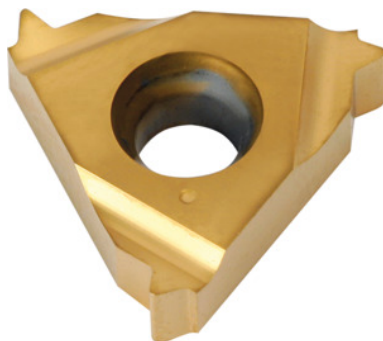


**Fullprofilskär 55° invändigt vänster, HB7010, Antal gängor/tum: 11****Beställningsdata**

Ordernummer	270834 11
GTIN	4045197368188
Artikelklass	21J

**Teknisk beskrivning**

Antal gängor/tum	11
Skärmaterial	VHM
Användning	Vänster
Användning inomhus/utomhus	invändig
Vändskärsplattprofil	Helprofil
Sort	HB7010
Gängtyp	BSP-LH
Gängtyp	BSW
Gängtyp	BSW-LH
Gängtyp	BSP
Gängtyp	G
Gängtyp	G-LH
Flankvinkel	55 grad

Tjocklek	3,6 mm
Vändskärsstorlek L	16 mm
Produktslag	Vändskär för gängsvärning

## Användardata

	Lämplighet	V <sub>c</sub>	ISO-kod
Alu (kortspånig)	lämplig	250 m/min	N
Alu > 10% Si	lämplig	180 m/min	N
Stål < 500 N/mm <sup>2</sup>	lämplig	150 m/min	P
Stål < 750 N/mm <sup>2</sup>	lämplig	150 m/min	P
Stål < 900 N/mm <sup>2</sup>	lämplig	130 m/min	P
Stål < 1100 N/mm <sup>2</sup>	lämplig	100 m/min	P
Stål < 1400 N/mm <sup>2</sup>	lämplig	90 m/min	P
Stål < 55 HRC	mindre lämplig	40 m/min	H
INOX < 900 N/mm <sup>2</sup>	mindre lämplig	100 m/min	M
INOX > 900 N/mm <sup>2</sup>	mindre lämplig	100 m/min	M
Ti > 850 N/mm <sup>2</sup>	mindre lämplig	50 m/min	S
GG(G)	lämplig	130 m/min	K
CuZn	mindre lämplig	150 m/min	N
kontinuerligt	lämplig		
vått maximal	lämplig		
torrt	mindre lämplig		