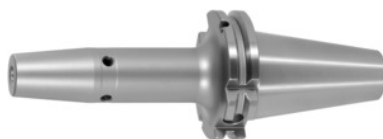




Krympchuck, SK 40 A = 120, Spännhylsa D1: 12mm



Beställningsdata

Ordernummer	302254 12
GTIN	2050001689719
Artikelklass	33W

Beskrivning

Utförande:

- Mycket varmhållfast stål.
- Storlek 3–5 för HM, från storlek 6 för HSS och HM.
- Alla skaft hårdbearbetade (lugn gång!).
- Med RFID/Balluffchip-hål.

Blästrad med glaspärlor

Användningsdata:

För fastspänning av verktyg med cylinderskaft i tolerans h6.

Lämpliga för induktiv-, kontakt- och varmluftskrympverktyg.

Specialtillbehör:

Dragappar (AB) nr 308600 – 308800, AB-chucknycklar nr 308820– 308835, krympchuckförlängningar nr 302410 – 302419. Krympapparater, tillbehör nr 354210 – 354450, balanseringskravset nr 309906 180.

Teknisk beskrivning

utkragningslängd A-mått	120 mm
Spännhylsa D ₁	12 mm
Ø D ₂	24 mm
Utvändig-Ø D	32 mm
fäste	SK 40 A = 120
Hållare norm	ISO 7388-1

Form	ADB
Balanseringskvalitet G vid varvtal	G 2,5 vid 25000 min ⁻¹
Rundgångsnoggrannhet	≤ 3 μm
Bearbetningsstrategi	HSC
Bearbetningsstrategi	HPC
Produktslag	Krympchuck

Tillbehör

Dragtappartätad passar för konor 40	308660 40
DragtapparForm A passar för konor 40	308600 40
Dragtappartätad, form B passar för konor 40	308620 40
Dragtapp, 18CrNiMo7Form A passar för konor 40	308605 40
Utbytesskiva för spoleSU1 för spänn-Ø 6-12 mm	354240 6-12
Specialdragtapp passar för konor 40	308740 40
Dragtapp 60°tätad passar för konor 40	308785 40
Specialdragtapp, utan innergångtätad passar för konor 40	308700 40
Dragtappartätad passar för konor 40	308635 40
Kyladapter kort4,5° för spänn-Ø 9,1-12 mm	354235 9,1-12
Dragtappartätad, form B passar för konor 40	308650 40
Utbytesskiva för spoleSU1 för spänn-Ø 12-20 mm	354240 12-20
Krympchuckförlängning 4,5°utan längdinställningsskruv Ø d / Ø D1 25/12 mm	302410 25/12
Dragtapp 90°tätad passar för konor 40	308795 40
Krympaggregat Typ SU1	354210 SU1
Dragtapp 45°tätad passar för konor 40	308765 40
Dragtapp, 18CrNiMo7tätad, form B passar för konor 40	308615 40
Dragtapp Hurco 45° med passningtätad passar för konor 40	308802 40

Dragtapp 45°tätad passar för konor 40	308760 40
Krympchuckförlängning 4,5°med längdinställningsskruv Ø d / Ø D1 32/12 mm	302412 32/12
DragtapparForm B passar för konor 40	308640 40
Dragtappartätad, form A passar för konor 40	308610 40
Krympchuckförlängning 3°, vibrationsdämpad Ø d / Ø D1 20/12 mm	302415 20/12
Kylenhet Typ CU1	354215 CU1
Krympchuckförlängning 4,5°med längdinställningsskruv Ø d / Ø D1 25/12 mm	302412 25/12
Krympchuckförlängning 4,5°utan längdinställningsskruv Ø d / Ø D1 32/12 mm	302410 32/12
Dragtapp Hurco 90° med passning och håltätad passar för konor 40	308806 40
Dragtapp Hurco 45° med 4 mm hål och passningtätad passar för konor 40	308801 40
Dragtapp 90°tätad passar för konor 40	308790 40
Krympchuckförlängning 4,5°utan längdinställningsskruv Ø d / Ø D1 32/12 mm	302416 32/12
Verktogsgrundhållareför SK för koniskt SK-skaft 40	354225 40
DragtapparMazak, form A passar för konor 40M	308670 40M
Krympchuckförlängning 4,5°utan längdinställningsskruv Ø d / Ø D1 25/12 mm	302416 25/12
Kyladapter lång4,5° för spänn-Ø 9,1-12 mm	354236 9,1-12
Nyckel för dragtapparDIN ISO 7388-1 (tidigare DIN 69872) passar för kona-storlek 40	308820 40
DragtapparMori-Seiki, tätad, form A (L1 = 29 mm) passar för konor 40	308630 40
Nyckel för dragtapparISO 7388 passar för kona-storlek 40	308830 40
DragtapparMori-Seiki, tätad, form A (L1 = 26 mm) passar för konor 40	308625 40