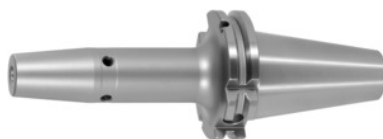




## Krympchuck, SK 40 A = 120, Spännhylsa D1: 20mm



### Beställningsdata

Ordernummer	302254 20
GTIN	2050001689757
Artikelklass	33W

### Beskrivning

#### Utförande:

- Mycket varmhållfast stål.
- Storlek 3–5 för HM, från storlek 6 för HSS och HM.
- Alla skaft hårdbearbetade (lugn gång!).
- Med RFID/Balluffchip-hål.

Blästrad med glaspärlor

#### Användningsdata:

För fastspänning av verktyg med cylinderskaft i tolerans h6.

Lämpliga för induktiv-, kontakt- och varmluftskrympverktyg.

#### Specialtillbehör:

Dragappar (AB) nr 308600 – 308800, AB-chucknycklar nr 308820– 308835, krympchuckförlängningar nr 302410 – 302419. Krympapparater, tillbehör nr 354210 – 354450, balanseringskrusset nr 309906 180.

### Teknisk beskrivning

Ø D <sub>2</sub>	33 mm
Spännhylsa D <sub>1</sub>	20 mm
utkragningslängd A-mått	120 mm
Utvändig-Ø D	42 mm
fäste	SK 40 A = 120
Hållare norm	ISO 7388-1

Form	ADB
Balanseringskvalitet G vid varvtal	G 2,5 vid 25000 min <sup>-1</sup>
Rundgångsnoggrannhet	≤ 3 μm
Bearbetningsstrategi	HSC
Bearbetningsstrategi	HPC
Produktslag	Krympchuck

## Tillbehör

Nyckel för dragtappar DIN ISO 7388-1 (tidigare DIN 69872) passar för kona-storlek 40	308820 40
Dragtapp, 18CrNiMo7tätad, form B passar för konor 40	308615 40
Kyladapter lång 4,5° för spänn-Ø 16,1-22 mm	354236 16,1-22
Specialdragtapp passar för konor 40	308740 40
Dragtappartätad, form B passar för konor 40	308650 40
Utbytesskiva för spole SU1 för spänn-Ø 12-20 mm	354240 12-20
Dragtappartätad passar för konor 40	308660 40
Dragtappartätad passar för konor 40	308635 40
Dragtappartätad, form B passar för konor 40	308620 40
Verktygsgrundhållare för SK för koniskt SK-skaft 40	354225 40
Dragtapp Hurco 90° med passning och håltätad passar för konor 40	308806 40
Dragtapp, 18CrNiMo7 Form A passar för konor 40	308605 40
Dragtapp 90° tätad passar för konor 40	308790 40
Kyladapter kort 4,5° för spänn-Ø 16,1-22 mm	354235 16,1-22
Dragtappartätad, form A passar för konor 40	308610 40
Utbytesskiva för spole SU1 för spänn-Ø 20-32 mm	354240 20-32
Dragtapp 90° tätad passar för konor 40	308795 40
Dragtapp Hurco 45° med 4 mm hål och passningtätad passar för konor 40	308801 40

Krympchuckförlängning 4,5° med längdinställningsskruv Ø d / Ø D1 32/20 mm	302412 32/20
Nyckel för dragtappar ISO 7388 passar för kona-storlek 40	308830 40
Dragtapp Hurco 45° med passningtätad passar för konor 40	308802 40
Dragtappar Mori-Seiki, tätad, form A (L1 = 29 mm) passar för konor 40	308630 40
Dragtappar Form A passar för konor 40	308600 40
Dragtapp 45° tätad passar för konor 40	308760 40
Dragtapp 60° tätad passar för konor 40	308785 40
Krympaggregat Typ SU1	354210 SU1
Krympchuckförlängning 4,5° utan längdinställningsskruv Ø d / Ø D1 32/20 mm	302410 32/20
Krympchuckförlängning 4,5° utan längdinställningsskruv Ø d / Ø D1 32/20 mm	302416 32/20
Specialdragtapp, utan innergång tätad passar för konor 40	308700 40
Dragtapp 45° tätad passar för konor 40	308765 40
Dragtappar Form B passar för konor 40	308640 40
Kylenhet Typ CU1	354215 CU1
Dragtappar Mori-Seiki, tätad, form A (L1 = 26 mm) passar för konor 40	308625 40
Dragtappar Mazak, form A passar för konor 40M	308670 40M