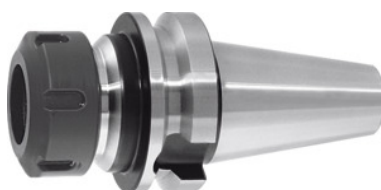




## ER-hylschuckar Form ADB, BT 40 kort, för ER-spännhylsstorlek: 25



### Beställningsdata

Ordernummer	302760 25
GTIN	4250122612278
Artikelklass	36E

### Beskrivning

**Utförande:**

Utvändig och invändig kona slipad.  
Alla skaft brunerade.

**Användningsdata:**

För fastspänning av verktyg med cylinderskaft i spännhylsor enligt **DIN 6499-form A och form B**.

**leveransinnehåll:**

Inklusive ER-hylsmutter.

**Specialtillbehör:**

ER-spänntänger nr 308881 – 309434. ER-chucknyckel nr 309680– 309745 resp. nr 613300.  
Dragtappar (AB) nr 308760 – 308806, AB-chucknycklar nr 308820 – 308835.

**OBS!:**

Passande hylsmutter nr 309580 eller 309610.

Bearbetningsstrategi: HSC

spännvidd: 1 - 16 mm

utkragningslängd A-mått: 60 mm

Utvändig-Ø D: 42 mm

Reserv ER-spännmutter: 25

ER-chucknyckel: 25

### Teknisk beskrivning

ER-chucknyckel	25
Reserv ER-spännmutter	25

utkragningslängd A-mått	60 mm
För ER-spännhylsor	25
spännvidd	1 - 16 mm
Utvändig-Ø D	42 mm
fäste	BT 40 kort
Hållare norm	ISO 7388-2
Hållare norm	JIS B6339
Form	ADB
Balanseringskvalitet G vid varvtal	G 6,3 vid 20000 min <sup>-1</sup>
Rundgångsnoggrannhet	≤ 3 µm
Bearbetningsstrategi	HSC
Produktslag	Spänntångchuck

## Tillbehör

Dragtapp Hurco 90° med passning och hål tätad passar för konor 40	308806 40
ER-spännhylsa nom. spänn-Ø d 10 mm	308960 10
Momentinsats för dragtapp enligt ISO 7388 passar för kona-storlek 40	308812 40
ER-spännhylsa med tätning och munstycken nom. spänn-Ø d 12 mm	308962 12
ER-spännhylsa nom. spänn-Ø d 11 mm	308960 11
ER-spännhylsa nom. spänn-Ø d 5 mm	308941 5
ER-spännhylsa med tätning nom. spänn-Ø d 6 mm	308946 6
ER-spännhylsa nom. spänn-Ø d 3 mm	308941 3
ET-spännhylsor för gängskärning, med axialkompensation nom. spänn-Ø d 9 mm	309430 9
ER-spännhylsa nom. spänn-Ø d 15 mm	308941 15
ER-spännhylsa nom. spänn-Ø d 6 mm	308960 6

ET-spännhylsor för gängskärning, med axialkompensation nom. spänn-Ø d 10 mm	309430 10
ER-spännhylsa nom. spänn-Ø d 10 mm	308941 10
ER-spännhylsa med tätning nom. spänn-Ø d 15 mm	308959 15
ER-spännstångsats 7 delar, 4 – 16 mm med tätning	309022
ER-spännhylsa nom. spänn-Ø d 9 mm	308960 9
ER-spännstångsats 15 delar 2-16 mm	309240
ER-spännhylsa nom. spänn-Ø d 16 mm	308960 16
ER-spännhylsa nom. spänn-Ø d 8 mm	308941 8
ER-spännhylsa med tätning nom. spänn-Ø d 13 mm	308959 13
ER-spännhylsa nom. spänn-Ø d 9 mm	308941 9
ER-spännhylsa med tätning nom. spänn-Ø d 6 mm	308959 6
ER-spännhylsa nom. spänn-Ø d 8 mm	308960 8
ER-spännhylsa med tätning nom. spänn-Ø d 14 mm	308959 14
ER-spännhylsa nom. spänn-Ø d 3 mm	308960 3
ER-spännhylsa med tätning nom. spänn-Ø d 5 mm	308946 5
ET-spännhylsor för gängskärning, med axialkompensation nom. spänn-Ø d 2,8 mm	309430 2,8
ER-spännhylsa med tätning och munstycken nom. spänn- Ø d 15 mm	308962 15
ER-spännhylsa nom. spänn-Ø d 16 mm	308941 16
ER-spännhylsa nom. spänn-Ø d 15 mm	308960 15
Dragtapp Hurco 45° med hål och passning tätad passar för konor 40	308801 40
ET-spännhylsor för gängskärning, med axialkompensation nom. spänn-Ø d 4,5 mm	309430 4,5
Dragtapp Hurco 45° med passning tätad passar för konor 40	308802 40
ER-spännhylsa med tätning nom. spänn-Ø d 8 mm	308959 8
ER-spännhylsa nom. spänn-Ø d 13 mm	308960 13
ER-spännhylsa med tätning nom. spänn-Ø d 9 mm	308946 9

ER-spännhylsa med tätning nom. spänn-Ø d 14 mm	308946 14
ER-spännhylsa nom. spänn-Ø d 14 mm	308960 14
ER-spännhylsa nom. spänn-Ø d 7 mm	308960 7
ER-spännhylsa med tätning nom. spänn-Ø d 10 mm	308946 10
Momentinsats för dragtapp enligt DIN 69872 passar för kona-storlek 40	308810 40
Dragtapp 45° tätad passar för konor 40	308760 40
ER-spännhylsa med tätning nom. spänn-Ø d 15 mm	308946 15
ER-spännhylsa med tätning nom. spänn-Ø d 11 mm	308959 11
ET-spännhylsor för gängskärning, med axialkompensation nom. spänn-Ø d 3,5 mm	309430 3,5
ER-spännhylsa med tätning nom. spänn-Ø d 12 mm	308946 12
ER-spännhylsa med tätning nom. spänn-Ø d 9 mm	308959 9
ER-spännhylsa nom. spänn-Ø d 4 mm	308941 4
ER-spännhylsa nom. spänn-Ø d 2 mm	308960 2
Dragtapp 90° tätad passar för konor 40	308795 40
ER-spännhylsa med tätning och munstycken nom. spänn-Ø d 4 mm	308962 4
ER-spännhylsa med tätning nom. spänn-Ø d 7 mm	308946 7
ER-spännhylsa med tätning nom. spänn-Ø d 3 mm	308946 3
ER-spännhylsa nom. spänn-Ø d 7 mm	308941 7
ER-spännhylsa med tätning och munstycken nom. spänn-Ø d 8 mm	308962 8
Nyckel för dragtappar ISO 7388 passar för kona-storlek 40	308830 40
ER-spännhylsa nom. spänn-Ø d 14 mm	308941 14
ER-spännhylsa nom. spänn-Ø d 2,5 mm	308941 2,5
ER-spännhylsa nom. spänn-Ø d 13 mm	308941 13
ER-spännhylsa med tätning och munstycken nom. spänn-Ø d 5 mm	308962 5
ER-spännhylsa med tätning nom. spänn-Ø d 5 mm	308959 5
ER-spännhylsa nom. spänn-Ø d 11 mm	308941 11

ER-spännhylsa med tätning och munstycken nom. spänn- Ø d 3 mm	308962 3
ER-spännhylsa med tätning och munstycken nom. spänn- Ø d 16 mm	308962 16
ER-spännhylsa nom. spänn-Ø d 12 mm	308960 12
ET-spännhylsor för gängskärning, med axialkompensation nom. spänn-Ø d 7 mm	309430 7
ER-spännhylsa med tätning och munstycken nom. spänn- Ø d 6 mm	308962 6
Nyckel för dragtappar DIN ISO 7388-1 (tidigare DIN 69872) passar för kona-storlek 40	308820 40
ER-spännhylsa med tätning och munstycken nom. spänn- Ø d 9 mm	308962 9
ER-spännhylsa nom. spänn-Ø d 6 mm	308941 6
ER-spännhylsa nom. spänn-Ø d 4 mm	308960 4
Dragtapp 45° tätad passar för konor 40	308765 40
ER-spännhylsa nom. spänn-Ø d 5 mm	308960 5
ER-spännhylsa med tätning nom. spänn-Ø d 3 mm	308959 3
ER-spännhylsa nom. spänn-Ø d 2 mm	308941 2
ER-spännhylsa nom. spänn-Ø d 12 mm	308941 12
ER-spännhylsa med tätning nom. spänn-Ø d 13 mm	308946 13
Dragtapp 60° tätad passar för konor 40	308785 40
ER-chucknyckel för ER-hylschuckar 25	309680 25
ER-spännhylsa med tätning nom. spänn-Ø d 12 mm	308959 12
ER-spännhylsa med tätning och munstycken nom. spänn- Ø d 13 mm	308962 13
ER-spännhylsa med tätning och munstycken nom. spänn- Ø d 14 mm	308962 14
ER-spännhylsa med tätning nom. spänn-Ø d 16 mm	308959 16
ER-spännhylsa med tätning nom. spänn-Ø d 4 mm	308959 4
ET-spännhylsor för gängskärning, med axialkompensation nom. spänn-Ø d 6 mm	309430 6

ER-spännhylsa med tätning och munstycken nom. spänn-Ø d 11 mm	308962 11
ER-spännhylsa med tätning nom. spänn-Ø d 16 mm	308946 16
ER-spännhylsa med tätning och munstycken nom. spänn-Ø d 7 mm	308962 7
ER-spännstångsats 15 delar 2-16 mm med tätning	309244
ER-spännhylsa med tätning nom. spänn-Ø d 4 mm	308946 4
ER-spännhylsa med tätning nom. spänn-Ø d 11 mm	308946 11
ER-spännhylsa med tätning nom. spänn-Ø d 10 mm	308959 10
ER-spännhylsa med tätning och munstycken nom. spänn-Ø d 10 mm	308962 10
ER-spännhylsa med tätning nom. spänn-Ø d 8 mm	308946 8
ER-spännstångsats 15 delar 2-16 mm med tätning och munstycken	309245
Dragtapp 90° tätad passar för konor 40	308790 40
ET-spännhylsor för gängskärning, med axialkompensation nom. spänn-Ø d 8 mm	309430 8
ER-spännhylsa med tätning nom. spänn-Ø d 7 mm	308959 7