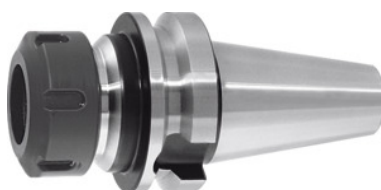




ER-hylschuckar Form ADB, BT 50 kort, För ER-spännhylsor: 16 ER



Beställningsdata

Ordernummer	302820 16
GTIN	4250122615385
Artikelklass	36E

Beskrivning

Utförande:

Utvändig och invändig kona slipad.

Alla skaft brunerade. Balanseringskvalitet G6,3 / 20000 varv/minut.

Användningsdata:

För fastspänning av verktyg med cylinderskaft i spännhylsor enligt **DIN 6499-form A och form B**.

leveransinnehåll:

Inklusive ER-hylsmutter.

Specialtillbehör:

ER-spännhylsor nr 308881 – 309434, ER-chucknycklar nr 309680 – 309720.

Dragappar (AB) nr 308760 – 308806, AB-chucknycklar nr 308820 – 308835.

OBS!:

Passande hylsmutter nr 309580 eller 309610.

Bearbetningsstrategi: HSC

spännvidd: 0,5 - 10 mm

utkragningslängd A-mått: 70 mm

Utvändig-Ø D: 28 mm

Reserv ER-spännmutter: 16

ER-chucknyckel: 16

Teknisk beskrivning

Reserv ER-spännmutter	16
utkragningslängd A-mått	70 mm

spännvidd	0,5 - 10 mm
För ER-spännhylsor	16
ER-chucknyckel	16
Utvändig-Ø D	28 mm
fäste	BT 50 kort
Hållare norm	ISO 7388-2
Hållare norm	JIS B6339
Form	ADB
Balanseringskvalitet G vid varvtal	G 6,3 vid 15000 min ⁻¹
Rundgångsnoggrannhet	≤ 3 µm
Bearbetningsstrategi	HSC

Tillbehör

HP-spännhylsa med tätning nom. spänn-Ø d 4 mm	309371 4
ER-spännhylsa med tätning nom. spänn-Ø d 9 mm	308906 9
Momentinsats för dragtapp enligt ISO 7388 passar för konor 50 SK	308812 50
ER-spännhylsa nom. spänn-Ø d 1,5 mm	308901 1,5
ER-spännhylsa nom. spänn-Ø d 1 mm	308901 1
ER-spännhylsa med tätning nom. spänn-Ø d 8 mm	308906 8
ET-spännhylsor för gängskärning, med axialkompensation nom. spänn-Ø d 6 mm	309425 6
ER-spännhylsa nom. spänn-Ø d 2 mm	308901 2
ER-spännhylsa med tätning nom. spänn-Ø d 3 mm	308906 3
Momentinsats för dragtapp enligt DIN 69872 passar för konor 50 SK	308810 50
ER-spännhylsa med tätning nom. spänn-Ø d 7 mm	308906 7
ET-spännhylsor för gängskärning, med axialkompensation nom. spänn-Ø d 3,5 mm	309425 3,5

ER-spännhylsa nom. spänn-Ø d 3 mm	308920 3
ER-spännhylsa nom. spänn-Ø d 10 mm	308901 10
HP-spännhylsa nom. spänn-Ø d 9 mm	309370 9
ER-spännstångsats 10 delar 1-10 mm med tätning och munstycken	309165
HP-spännstångsats med tätning (3; 4; 5; 6; 8; 10 mm) 425 E	309391
HP-spännhylsa med tätning nom. spänn-Ø d 7 mm	309371 7
HP-spännhylsa nom. spänn-Ø d 8 mm	309370 8
Dragtapp 90° tätad passar för konor 50	308790 50
ER-spännhylsa med tätning och munstycken nom. spänn-Ø d 4 mm	308922 4
ER-spännstångsats 10 delar 1-10 mm	309160
HP-spännhylsa med tätning nom. spänn-Ø d 5 mm	309371 5
HP-spännhylsa nom. spänn-Ø d 7 mm	309370 7
ER-spännhylsa med tätning och munstycken nom. spänn-Ø d 10 mm	308922 10
HP-spännhylsa med tätning och munstycken nom. spänn-Ø d 6 mm	309372 6
HP-spännhylsa nom. spänn-Ø d 2 mm	309370 2
HP-spännhylsa nom. spänn-Ø d 6 mm	309370 6
ER-spännhylsa med tätning nom. spänn-Ø d 9 mm	308921 9
HP-spännhylsa med tätning nom. spänn-Ø d 3 mm	309371 3
HP-spännhylsa nom. spänn-Ø d 5 mm	309370 5
ER-spännhylsa nom. spänn-Ø d 10 mm	308920 10
ER-spännhylsa med tätning nom. spänn-Ø d 10 mm	308906 10
Chucknyckel för dragtapp enligt ISO 7388 passar för konor 50 SK	308830 50
HP-spännhylsa nom. spänn-Ø d 1 mm	309370 1
ER-spännhylsa med tätning nom. spänn-Ø d 6 mm	308906 6
HP-spännhylsa med tätning och munstycken nom. spänn-Ø d 8 mm	309372 8

ER-spännhylsa med tätning nom. spänn-Ø d 3 mm	308921 3
HP-spännstångsats (3; 4; 5; 6; 8; 10 mm) 426 E	309390
ER-spännhylsa med tätning nom. spänn-Ø d 4 mm	308921 4
ET-spännhylsor för gängskärning, med axialkompensation nom. spänn-Ø d 4,5 mm	309425 4,5
ER-spännstångsats 10 delar 1-10 mm	309012
ER-spännhylsa nom. spänn-Ø d 1 mm	308920 1
Dragtapp 45° tätad passar för konor 50	308760 50
ER-spännstångsats 10 delar 1-10 mm med tätning	309164
ER-spännhylsa nom. spänn-Ø d 5 mm	308920 5
ER-spännhylsa nom. spänn-Ø d 5 mm	308901 5
ER-chucknyckel 1/2 tum-spår för ER-hylschuckar 16	309700 16
HP-spännhylsa med tätning nom. spänn-Ø d 10 mm	309371 10
HP-spännhylsa med tätning nom. spänn-Ø d 9 mm	309371 9
ER-spännhylsa med tätning och munstycken nom. spänn-Ø d 7 mm	308922 7
HP-spännhylsa med tätning nom. spänn-Ø d 6 mm	309371 6
ER-spännhylsa med tätning nom. spänn-Ø d 6 mm	308921 6
ER-chucknyckel för ER-hylschuckar 16	309680 16
ER-spännhylsa nom. spänn-Ø d 6 mm	308901 6
ER-spännhylsa med tätning nom. spänn-Ø d 10 mm	308921 10
ER-spännhylsa med tätning nom. spänn-Ø d 8 mm	308921 8
Dragtapp 90° tätad passar för konor 50	308795 50
ER-spännhylsa nom. spänn-Ø d 9 mm	308901 9
HP-spännhylsa med tätning och munstycken nom. spänn-Ø d 4 mm	309372 4
ER-spännhylsa nom. spänn-Ø d 7 mm	308901 7
ET-spännhylsor för gängskärning, med axialkompensation nom. spänn-Ø d 2,8 mm	309425 2,8
HP-spännhylsa nom. spänn-Ø d 3 mm	309370 3
	309720 16

ER-chucknyckel 1/2 tum nyckelvidd 25 för ER-hylschuckar
16

ER-spännhylsa nom. spänn-Ø d 2,5 mm	308901 2,5
ER-spännhylsa nom. spänn-Ø d 4 mm	308901 4
ER-spännhylsa med tätning nom. spänn-Ø d 5 mm	308921 5
ER-spännhylsa nom. spänn-Ø d 7 mm	308920 7
ER-spännhylsa nom. spänn-Ø d 2 mm	308920 2
ER-spännhylsa med tätning nom. spänn-Ø d 4 mm	308906 4
ER-spännhylsa nom. spänn-Ø d 4 mm	308920 4
ER-spännhylsa med tätning och munstycken nom. spänn-Ø d 9 mm	308922 9
HP-spännhylsa med tätning nom. spänn-Ø d 8 mm	309371 8
ER-spännhylsa med tätning nom. spänn-Ø d 7 mm	308921 7
ER-spännhylsa med tätning nom. spänn-Ø d 5 mm	308906 5
HP-spännhylsa nom. spänn-Ø d 10 mm	309370 10
ER-spännhylsa med tätning och munstycken nom. spänn-Ø d 6 mm	308922 6
ER-spännhylsa med tätning och munstycken nom. spänn-Ø d 8 mm	308922 8
ER-spännhylsa nom. spänn-Ø d 6 mm	308920 6
HP-spännhylsa nom. spänn-Ø d 4 mm	309370 4
ER-spännhylsa nom. spänn-Ø d 8 mm	308920 8
Chucknyckel för dragtapp enligt DIN 69872 passar för konor 50 SK	308820 50
Dragtapp 45° tätad passar för konor 50	308765 50
ER-spännhylsa nom. spänn-Ø d 9 mm	308920 9
ER-spännhylsa med tätning och munstycken nom. spänn-Ø d 3 mm	308922 3
ER-spännhylsa nom. spänn-Ø d 3 mm	308901 3
ER-spännhylsa nom. spänn-Ø d 8 mm	308901 8
ER-spännstångsats 6 delar, 3; 4; 5; 6; 8; 10 mm med tätning	309014

ER-spännhylsa med tätning och munstycken nom. spänn-
Ø d 5 mm

308922 5

Dragtapp 60° tätad passar för konor 50

308785 50