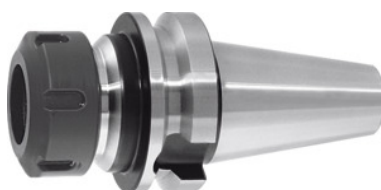




ER-hylschuckar Form ADB, BT 40 kort, för ER-spännhylsstorlek: 40



Beställningsdata

Ordernummer	302760 40
GTIN	4250122612308
Artikelklass	36E

Beskrivning

Utförande:

Utvändig och invändig kona slipad.
Alla skaft brunerade.

Användningsdata:

För fastspänning av verktyg med cylinderskaft i spännhylsor enligt **DIN 6499-form A och form B**.

leveransinnehåll:

Inklusive ER-hylsmutter.

Specialtillbehör:

ER-spänntänger nr 308881 – 309434. ER-chucknyckel nr 309680– 309745 resp. nr 613300.
Dragtappar (AB) nr 308760 – 308806, AB-chucknycklar nr 308820 – 308835.

OBS!:

Passande hylsmutter nr 309580 eller 309610.

Bearbetningsstrategi: HSC

spännvidd: 3 - 26 mm

utkragningslängd A-mått: 80 mm

Utvändig-Ø D: 63 mm

Reserv ER-spännmutter: 40

ER-chucknyckel: 40

Teknisk beskrivning

För ER-spännhylsor	40
spännvidd	3 - 26 mm

utkragningslängd A-mått	80 mm
Reserv ER-spännmutter	40
ER-chucknyckel	40
Utvändig-Ø D	63 mm
fäste	BT 40 kort
Hållare norm	ISO 7388-2
Hållare norm	JIS B6339
Form	ADB
Balanseringskvalitet G vid varvtal	G 6,3 vid 20000 min ⁻¹
Rundgångsnoggrannhet	≤ 3 µm
Bearbetningsstrategi	HSC
Produktslag	Spänntångchuck

Tillbehör

Dragtapp 45° tätad passar för konor 40	308765 40
ER-spännhylsa nom. spänn-Ø d 24 mm	309040 24
Momentinsats för dragtapp enligt DIN 69872 passar för kona-storlek 40	308810 40
ER-spännhylsa nom. spänn-Ø d 25 mm	308990 25
Dragtapp Hurco 45° med hål och passning tätad passar för konor 40	308801 40
ER-spännhylsa nom. spänn-Ø d 13 mm	308990 13
ER-spännhylsa nom. spänn-Ø d 16 mm	309040 16
ER-spännhylsa nom. spänn-Ø d 8 mm	308990 8
ER-spännhylsa med tätning nom. spänn-Ø d 25 mm	308992 25
ER-spännhylsa nom. spänn-Ø d 11 mm	309040 11
ER-spännhylsa nom. spänn-Ø d 15 mm	308990 15
ER-spännhylsa nom. spänn-Ø d 5 mm	308990 5

ET-spännhylsor för gängskärning, med axialkompensation nom. spänn-Ø d 6 mm	309434 6
ER-spännhylsa nom. spänn-Ø d 7 mm	308990 7
Dragtapp 45° tätad passar för konor 40	308760 40
ER-spännhylsa nom. spänn-Ø d 10 mm	309040 10
ET-spännhylsor för gängskärning, med axialkompensation nom. spänn-Ø d 16 mm	309434 16
ER-spännhylsa nom. spänn-Ø d 10 mm	308990 10
Nyckel för dragtappar DIN ISO 7388-1 (tidigare DIN 69872) passar för kona-storlek 40	308820 40
ER-spännhylsa nom. spänn-Ø d 12 mm	309040 12
Dragtapp 90° tätad passar för konor 40	308790 40
ER-spännhylsa med tätning nom. spänn-Ø d 10 mm	308992 10
Dragtapp Hurco 45° med passning tätad passar för konor 40	308802 40
ER-spännhylsa nom. spänn-Ø d 24 mm	308990 24
ER-spännhylsa nom. spänn-Ø d 13 mm	309040 13
ER-spännhylsa nom. spänn-Ø d 25 mm	309040 25
ER-spännhylsa nom. spänn-Ø d 9 mm	309040 9
ER-spännhylsa med tätning nom. spänn-Ø d 16 mm	308992 16
ER-spännhylsa nom. spänn-Ø d 26 mm	308990 26
ER-spännhylsa nom. spänn-Ø d 12 mm	308990 12
ER-spännhylsa nom. spänn-Ø d 6 mm	309040 6
ER-spännhylsa nom. spänn-Ø d 14 mm	308990 14
ER-spännhylsa nom. spänn-Ø d 22 mm	309040 22
ER-spännhylsa nom. spänn-Ø d 21 mm	308990 21
Dragtapp Hurco 90° med passning och hål tätad passar för konor 40	308806 40
ER-spännhylsa nom. spänn-Ø d 23 mm	308990 23
ER-spännhylsa med tätning nom. spänn-Ø d 12 mm	308992 12
ER-spännhylsa nom. spänn-Ø d 9 mm	308990 9

ET-spännhylsor för gängskärning, med axialkompensation nom. spänn-Ø d 14 mm	309434 14
ER-spännhylsa nom. spänn-Ø d 17 mm	309040 17
ER-spännhylsa nom. spänn-Ø d 23 mm	309040 23
ER-spännhylsa nom. spänn-Ø d 19 mm	309040 19
ER-spännhylsa nom. spänn-Ø d 22 mm	308990 22
ER-spännhylsa nom. spänn-Ø d 18 mm	308990 18
ER-spännhylsa nom. spänn-Ø d 20 mm	309040 20
ER-spännhylsa nom. spänn-Ø d 26 mm	309040 26
ET-spännhylsor för gängskärning, med axialkompensation nom. spänn-Ø d 8 mm	309434 8
ER-chucknyckel för ER-hylschuckar 40	309680 40
ER-spännhylsa nom. spänn-Ø d 17 mm	308990 17
ER-spännhylsa nom. spänn-Ø d 8 mm	309040 8
ER-spännhylsa nom. spänn-Ø d 15 mm	309040 15
ER-spännhylsa med tätning nom. spänn-Ø d 6 mm	308992 6
ER-spännhylsa nom. spänn-Ø d 11 mm	308990 11
ER-spännhylsa med tätning nom. spänn-Ø d 8 mm	308992 8
ER-spänntångsats 15 delar 2-16 mm	309240
ER-spänntångsats 23 delar 4-26 mm	309320
ER-spännhylsa nom. spänn-Ø d 14 mm	309040 14
Nyckel för dragtappar ISO 7388 passar för kona-storlek 40	308830 40
ER-spännhylsa nom. spänn-Ø d 4 mm	309040 4
ET-spännhylsor för gängskärning, med axialkompensation nom. spänn-Ø d 12 mm	309434 12
ER-spännhylsa med tätning nom. spänn-Ø d 20 mm	308992 20
ER-spänntångsats 23 delar 4-26 mm	309028
ER-spännhylsa nom. spänn-Ø d 4 mm	308990 4
Momentinsats för dragtapp enligt ISO 7388 passar för kona-storlek 40	308812 40
	309434 9

ET-spännhylsor för gängskärning, med axialkompensation
nom. spänn-Ø d 9 mm

ER-spännhylsa nom. spänn-Ø d 19 mm	308990 19
Dragtapp 90° tätad passar för konor 40	308795 40
ER-spännhylsa nom. spänn-Ø d 6 mm	308990 6
ER-spännhylsa nom. spänn-Ø d 5 mm	309040 5
ER-spännhylsa nom. spänn-Ø d 21 mm	309040 21
ER-spännhylsa med tätning nom. spänn-Ø d 22 mm	308992 22
ER-spännhylsa nom. spänn-Ø d 20 mm	308990 20
ET-spännhylsor för gängskärning, med axialkompensation nom. spänn-Ø d 10 mm	309434 10
ER-spännhylsa nom. spänn-Ø d 16 mm	308990 16
ER-spännhylsa nom. spänn-Ø d 7 mm	309040 7
ER-spännhylsa med tätning nom. spänn-Ø d 14 mm	308992 14
ER-spännhylsa nom. spänn-Ø d 18 mm	309040 18
ER-spännhylsa med tätning nom. spänn-Ø d 18 mm	308992 18
Dragtapp 60° tätad passar för konor 40	308785 40