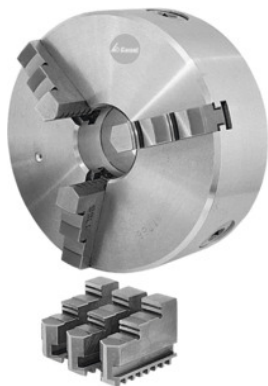


Garant**Trebackssvarvchuck cylindriskt centeringsfäste, DIN 702-4, Utvändig Ø A:
200mm****Beställningsdata**

Ordernummer

310600 200

GTIN

Artikelklass

31R

Beskrivning**Utförande:**

- **Manuella svarvchuckar med spiralring, centrisk spänning.**
- **Vikt- och masströghetsreducerad stomme av stål.**
- **Planspiraljul sänksmitt, balanserat och härdat.**
- **Spiralens flanker och backarnas gängflanker är slipade.**
- **Hög rundgångsnoggrannhet.**

Användningsdata:

För maskinspindlar med cylindriskt centeringsfäste eller för fastsättning med hjälp av fläns. Fastsättning bakifrån med skruvar. Obearbetade flänsar måste alltid anpassas först till maskinen och sedan till svarvchucken.

Norm:**DIN 702-4.****leveransinnehåll:**

1 chucknyckel och fästskruvar eller -bultar beroende på svarvchuck.
Vändbara backar med **ellips**.

Specialtillbehör:

Reserv- och extrabackar, se nr 314000 – 315200.

Spånskydd se nr 312800.

OBS!:

SS 702-4 motsvarar den gamla normen DIN 6350-1.

Kilstång-trebacksvärchuckor se nr 313120 – 313140.

Teknisk beskrivning

vikt	15,2 kg
Utvändig Ø A	200 mm
Fyrkantnyckel K	11 mm
Höjd utan backar H ₁	73,5 mm
maximalt varvtal:	3400 min ⁻¹
StyrningsdjupC	4 mm
Öppning E	55 mm
Höjd med backar H ₂	106 mm
styrnings-Ø B	160 mm
Norm	DIN 702-4
Material	Stål
Färgkod förtillbehör	Röhm spiralsvärchuckor och backar
Produktslag	Planspiralchuck

Tillbehör

Arbetsstyckstopp, grundmodul höjd h 15 mm	313036 15
Blockbackar, sats 3 delar, mjuka För chucktyp 200 mm	314600 200
Utv. backar, sats 3 delar, hårda För chucktyp 200	315200 200
Arbetsstyckanslag höjd h 15 mm	313033 15
Grundbackar, sats 3 delar, härdade För chucktyp 200 mm	314000 200
Borrbackar, sats 3 delar, hårda För chucktyp 200	315000 200
Överbackar, sats 3 delar, mjuka För chucktyp 200 mm	314400 200