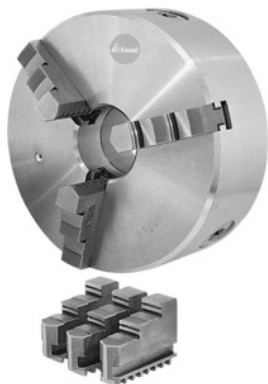


Garant**Trebackssvarvchuck cylindriskt centeringsfäste, DIN 702-4, Utvändig Ø A: 250 mm****Beställningsdata**

Ordernummer	310600 250
GTIN	4045197152107
Artikelklass	31R

Beskrivning**Utförande:**

- **Manuella svarvchuckar med spiralhjul, självcenterande.**
- **Stomme av gjutgods eller stål.**
- **Spiralhjul sänksmitt, balanserat och härdat.**
- **Spiralens flanker och backarnas gängflanker är slipade.**
- **Hög rundgångsnoggrannhet.**

Användningsdata:

För maskinspindlar med cylindriskt centeringsfäste eller för fastsättning med hjälp av fläns. Fastsättning bakifrån med skruvar. Obearbetade flänsar måste alltid anpassas först till maskinen och sedan till svarvchucken.

Norm:

DIN 702-4.

leveransinnehåll:

1 chucknyckel och fästskruvar eller -bultar beroende på svarvchuck.
Vändbara backar med **ellips**.

Specialtillbehör:

Reserv- och extrabackar, se nr 314000 – 315200.

Spånskydd se nr 312800.

OBS!:

SS 702-4 motsvarar den gamla normen DIN 6350-1.

Självcentrerande trebacks svarvchuckar se nr 313110–313140.

Färgkod förtillbehör: Röhm spiralsvarvchuckar och backar

Öppning E: 76 mm

Höjd utan backar H₁: 82 mm

Höjd med backar H₂: 122 mm

styrnings-Ø B: 200 mm

StyrningsdjupC: 5 mm

Fyrkantnyckel K: 12 mm

Teknisk beskrivning

Öppning E	76 mm
Utvändig Ø A	250 mm
StyrningsdjupC	5 mm
Fyrkantnyckel K	12 mm
styrnings-Ø B	200 mm
vikt	25,6 kg
maximalt varvtal:	2700 min ⁻¹
Höjd med backar H ₂	122 mm
Höjd utan backar H ₁	82 mm
Norm	DIN 702-4
Material	Stål
Färgkod förtillbehör	Röhm spiralsvarvchuckar och backar
Produktslag	Planspiralchuck

Tillbehör

Grundbackar, sats 3 delar, härdade För chucktyp 250 mm	314000 250
Arbetsstyckstopp, grundmodul höjd h 15 mm	313036 15
Arbetsstyckanslag höjd h 15 mm	313033 15
Blockbackar, sats 3 delar, mjuka För chucktyp 250 mm	314620 250

Överbackar, sats 3 delar, mjuka För chucktyp 250 mm	314400 250
Borrbackar, sats 3 delar, hårda För chucktyp 250	315000 250
Utv. backar, sats 3 delar, hårda För chucktyp 250	315200 250
Blockbackar, sats 3 delar, mjuka För chucktyp 250 mm	314600 250