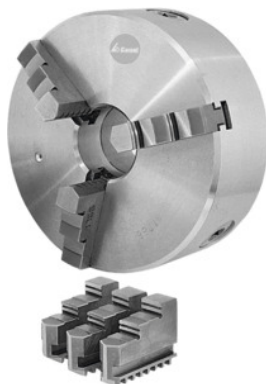


Garant

Trebacks svarvchuck, stål, kort konisk fläns, DIN 702-2, Utvändig Ø A / kona: 250/6mm

**Beställningsdata**

Ordernummer	310670 250/6
GTIN	4045197152138
Artikelklass	31R

Beskrivning**Utförande:**

- **Manuella svarvchuckar med spiralring, centrisk spänning.**
- **Vikt- och masströghetsreducerad stomme av stål.**
- **Planspiralhjul sänksmitt, balanserat och härdat.**
- **Spiralens flanker och backarnas gängflanker är slipade.**
- **Hög rundgångsnoggrannhet.**

Användningsdata:

Svarvchucken monteras alltid direkt på spindelnsen utan mellanadapterplatta.

För spindelns DIN 55029 med **Camlock-låsbultar**.

Norm:

DIN 702-2.

leveransinnehåll:

1 chucknyckel och fästskruvar eller -bultar beroende på svarvchuck.

1 sats vändbara backar **med ellips**.

Specialtillbehör:

Reserv- och extrabackar, se nr 314000– 315200. **Spånskydd** se nr 312800.

OBS!:

Kilstång-trebacksvärvchuckar se nr 313120 – 313140.

DIN 702-2 motsvarar den gamla normen DIN 55027.
 Färgkod förtillbehör: Röhm spiralsvarvchuckar och backar
 Öppning E: 76 mm
 Höjd utan backar H₁: 83 mm
 Höjd med backar H₂: 124 mm
 antal låsbultar: 6
 Storlek på låsbultar: 5/8-18
 Fyrkantnyckel K: 12 mm

Teknisk beskrivning

Utvändig Ø A	250 mm
Konstorlek	6
Storlek på låsbultar	5/8-18
vikt	28,5 kg
Höjd utan backar H ₁	83 mm
Fyrkantnyckel K	12 mm
antal låsbultar	6
maximalt varvtal:	2700 min ⁻¹
Öppning E	76 mm
Höjd med backar H ₂	124 mm
Norm	DIN 702-2
Färgkod förtillbehör	Röhm spiralsvarvchuckar och backar
Produktslag	Planspiralchuck

Tillbehör

Grundbackar, sats 3 delar, härdade För chucktyp 250 mm	314020 250
Blockbackar, sats 3 delar, mjuka För chucktyp 250 mm	314600 250
Överbackar, sats 3 delar, mjuka För chucktyp 250 mm	314420 250
Överbackar, sats 3 delar, mjuka För chucktyp 250 mm	314400 250
Arbetsstyckanslag höjd h 15 mm	313033 15

Utv. backar, sats 3 delar, hårda För chucktyp 250	315200 250
Arbetsstyckstopp, grundmodul höjd h 15 mm	313036 15
Grundbackar, sats 3 delar, härdade För chucktyp 250 mm	314000 250
Blockbackar, sats 3 delar, mjuka För chucktyp 250 mm	314620 250
Borrbackar, sats 3 delar, hårda För chucktyp 250	315000 250