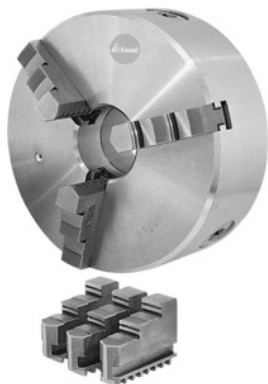


**Garant**

**Trebacks svarvchuck, stål, kort konisk fläns, DIN 702-2, Utvändig Ø A / kona: 160/4mm**

**Beställningsdata**

Ordernummer	310670 160/4
GTIN	4045197152114
Artikelklass	31R

**Beskrivning****Utförande:**

- **Manuella svarvchuckar med spiralring, centrisk spänning.**
- **Vikt- och masströghetsreducerad stomme av stål.**
- **Planspiralhjul sänksmitt, balanserat och härdat.**
- **Spiralens flanker och backarnas gängflanker är slipade.**
- **Hög rundgångsnoggrannhet.**

**Användningsdata:**

**Svarvchucken monteras alltid direkt på spindelns nos utan mellanadapterplatta.**

För spindelns nos DIN 55029 med **Camlock-låsbultar**.

**Norm:**

**DIN 702-2.**

**leveransinnehåll:**

1 chucknyckel och fästskruvar eller -bultar beroende på svarvchuck.

1 sats vändbara backar **med ellips**.

**Specialtillbehör:**

**Reserv- och extrabackar**, se nr 314000– 315200. **Spånskydd** se nr 312800.

**OBS!:**

Kilstång-trebacksvärvchuckar se nr 313120 – 313140.

DIN 702-2 motsvarar den gamla normen DIN 55027.  
 Färgkod förtillbehör: Röhm spiralsvarvchuckar och backar  
 Öppning E: 42 mm  
 Höjd utan backar H<sub>1</sub>: 66 mm  
 Höjd med backar H<sub>2</sub>: 92 mm  
 antal låsbultar: 3  
 Storlek på låsbultar: 7/16-20  
 Fyrkantnyckel K: 10 mm

## Teknisk beskrivning

Öppning E	42 mm
maximalt varvtal:	4000 min <sup>-1</sup>
Höjd med backar H <sub>2</sub>	92 mm
antal låsbultar	3
Konstorlek	4
Utvändig Ø A	160 mm
Fyrkantnyckel K	10 mm
vikt	9,5 kg
Storlek på låsbultar	7/16-20
Höjd utan backar H <sub>1</sub>	66 mm
Norm	DIN 702-2
Färgkod förtillbehör	Röhm spiralsvarvchuckar och backar
Produktslag	Planspiralchuck

## Tillbehör

Blockbackar, sats 3 delar, mjuka För chucktyp 160 mm	314600 160
Grundbackar, sats 3 delar, härdade För chucktyp 160 mm	314020 160
Borrbackar, sats 3 delar, hårda För chucktyp 160	315000 160
Arbetsstyckstopp, grundmodul höjd h 15 mm	313036 15
Blockbackar, sats 3 delar, mjuka För chucktyp 160 mm	314620 160

Utv. backar, sats 3 delar, hårda För chucktyp 160	315200 160
Arbetsstyckanslag höjd h 15 mm	313033 15
Grundbackar, sats 3 delar, härdade För chucktyp 160 mm	314000 160