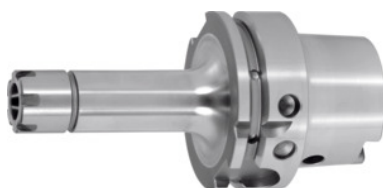


Garant**ER-hylschuck Mini smal, HSK-A 63 A = 100, för ER-spännhylsstorlek: 16****Beställningsdata**

Ordernummer	305710 16
GTIN	4045197289797
Artikelklass	31A

Beskrivning**Utförande:**

- **Alla skaft hårdbearbetade (god balans!)**
- **Med Balluffchip-hål.**
- **Uppborrad genomgång (= ER11).**
- **Bearbetade HSK-funktionsytor.**

leveransinnehåll:

Inklusive balanserad High-Speed ER-minimutter (G2,5/25 000 v/min).

Specialtillbehör:

Kylmedelsrör nr 309880, hylsnyckel nr 309890, ER-spännhylsor nr 308881 – 309430, ER-chucknyckel mini nr 309740.

Bearbetningsstrategi: HSC

Utvändig-Ø D: 22 mm

Lösa ER-minimuttrar nr 309650: 16

Teknisk beskrivning

Lösa ER-minimuttrar nr 309650	16
För ER-spännhylsor	16 mm
Utvändig-Ø D	22 mm
Effektiv längd L _N	64 mm
fäste	HSK-A 63 A = 100

Hållare norm	DIN 69893
Hållare norm	ISO 12164-1
Form	A
Balanseringskvalitet G vid varvtal	G 2,5 vid 25000 min ⁻¹
Rundgångsnoggrannhet	≤ 3 µm
Bearbetningsstrategi	HSC
Balluffchiphål	ja
Produktslag	Spänntångchuck

Tillbehör

ER-spänntång HP nom. spänn-Ø d 4 mm	309370 4
ER-spännhylsa nom. spänn-Ø d 8 mm	308920 8
ER-spännhylsa nom. spänn-Ø d 9 mm	308901 9
ER-spännhylsa med tätning nom. spänn-Ø d 9 mm	308906 9
ER-spännhylsa med tätning nom. spänn-Ø d 5 mm	308906 5
ER-spännhylsa med tätning och munstycken nom. spänn-Ø d 8 mm	308922 8
ER-spänntång HP nom. spänn-Ø d 10 mm	309370 10
ER-spänntång HP med tätning nom. spänn-Ø d 3 mm	309371 3
ER-spänntång HP nom. spänn-Ø d 1 mm	309370 1
ER-spänntångsats 10 delar 1-10 mm med tätning och munstycken	309165
ER-spänntång HP med tätning och munstycken nom. spänn-Ø d 4 mm	309372 4
ER-spännhylsa med tätning och munstycken nom. spänn-Ø d 4 mm	308922 4
ER-spännhylsa nom. spänn-Ø d 3 mm	308920 3
ET-spännhylsor för gängskärning, med axialkompensation nom. spänn-Ø d 2,8 mm	309425 2,8

ER-spännstång HP nom. spänn-Ø d 7 mm	309370 7
ER-spännhylsa nom. spänn-Ø d 10 mm	308901 10
ER-spännhylsa nom. spänn-Ø d 4 mm	308920 4
ER-spännhylsa nom. spänn-Ø d 2 mm	308901 2
ER-spännhylsa med tätning nom. spänn-Ø d 10 mm	308921 10
ER-spännhylsa med tätning och munstycken nom. spänn-Ø d 10 mm	308922 10
ER-spännstång HP med tätning nom. spänn-Ø d 7 mm	309371 7
ER-spännhylsa nom. spänn-Ø d 6 mm	308920 6
ER-spännhylsa med tätning nom. spänn-Ø d 7 mm	308906 7
ER-spännhylsa nom. spänn-Ø d 10 mm	308920 10
ER-spännhylsa nom. spänn-Ø d 7 mm	308901 7
ER-spännhylsa nom. spänn-Ø d 1,5 mm	308901 1,5
ER-spännstångsats 6 delar, 3; 4; 5; 6; 8; 10 mm med tätning	309014
ER-spännstång HP med tätning och munstycken nom. spänn-Ø d 8 mm	309372 8
ER-spännstång HP nom. spänn-Ø d 6 mm	309370 6
ER-spännstång HP med tätning nom. spänn-Ø d 9 mm	309371 9
ER-spännhylsa nom. spänn-Ø d 9 mm	308920 9
ER-spännhylsa med tätning och munstycken nom. spänn-Ø d 7 mm	308922 7
ER-spännhylsa med tätning nom. spänn-Ø d 3 mm	308921 3
ER-spännhylsa nom. spänn-Ø d 5 mm	308920 5
ER-spännhylsa med tätning nom. spänn-Ø d 8 mm	308921 8
ER-spännstång HP nom. spänn-Ø d 8 mm	309370 8
ER-spännhylsa nom. spänn-Ø d 7 mm	308920 7
ER-spännhylsa nom. spänn-Ø d 6 mm	308901 6
ER-spännhylsa nom. spänn-Ø d 5 mm	308901 5
ER-spännhylsa med tätning nom. spänn-Ø d 4 mm	308906 4
ER-spännstång HP nom. spänn-Ø d 5 mm	309370 5

ER-spännhylsa nom. spänn-Ø d 2 mm	308920 2
ER-spänntång HP nom. spänn-Ø d 9 mm	309370 9
ET-spännhylsor för gängskärning, med axialkompensation nom. spänn-Ø d 3,5 mm	309425 3,5
ER-spänntång HP med tätning nom. spänn-Ø d 10 mm	309371 10
ER-spänntångsats 10 delar 1-10 mm	309160
ER-spännhylsa med tätning nom. spänn-Ø d 8 mm	308906 8
ER-spänntång HP med tätning nom. spänn-Ø d 8 mm	309371 8
ER-spännhylsa med tätning och munstycken nom. spänn- Ø d 3 mm	308922 3
ER-spännhylsa med tätning nom. spänn-Ø d 5 mm	308921 5
ER-spännhylsa med tätning och munstycken nom. spänn- Ø d 9 mm	308922 9
ER-spännhylsa med tätning nom. spänn-Ø d 6 mm	308906 6
ER-spänntång HP nom. spänn-Ø d 2 mm	309370 2
ER Mini hylsmutter för ER 16	309650 16
ER-spännhylsa med tätning nom. spänn-Ø d 10 mm	308906 10
ER-spänntångsats 10 delar 1-10 mm med tätning	309164
ER-spänntång HP med tätning nom. spänn-Ø d 4 mm	309371 4
ER-spänntång HP nom. spänn-Ø d 3 mm	309370 3
ER-spännhylsa med tätning nom. spänn-Ø d 9 mm	308921 9
ER-spänntång HP med tätning och munstycken nom. spänn-Ø d 6 mm	309372 6
ER-spännhylsa nom. spänn-Ø d 3 mm	308901 3
ER-spännhylsa nom. spänn-Ø d 1 mm	308901 1
ER-spännhylsa nom. spänn-Ø d 1 mm	308920 1
ER-spännhylsa nom. spänn-Ø d 2,5 mm	308901 2,5
ER-spännhylsa med tätning nom. spänn-Ø d 7 mm	308921 7
ER-spännhylsa med tätning nom. spänn-Ø d 3 mm	308906 3
ER-spännhylsa med tätning nom. spänn-Ø d 4 mm	308921 4
ER-spännhylsa nom. spänn-Ø d 4 mm	308901 4

ER-spännhylsa nom. spänn-Ø d 8 mm	308901 8
ER-spänntågsats 10 delar 1-10 mm	309012
ER-spänntång HP med tätning nom. spänn-Ø d 5 mm	309371 5
ER-spänntågsats HP med tätning (3; 4; 5; 6; 8; 10 mm) 425 E	309391
ER-spännhylsa med tätning och munstycken nom. spänn-Ø d 6 mm	308922 6
ET-spännhylsor för gängskärning, med axialkompensation nom. spänn-Ø d 4,5 mm	309425 4,5
Nyckel för ER-minimuttrar för ER-hylschuckar 16	309740 16
ER-spänntång HP med tätning nom. spänn-Ø d 6 mm	309371 6
ER-spännhylsa med tätning nom. spänn-Ø d 6 mm	308921 6
ER-spännhylsa med tätning och munstycken nom. spänn-Ø d 5 mm	308922 5
ET-spännhylsor för gängskärning, med axialkompensation nom. spänn-Ø d 6 mm	309425 6