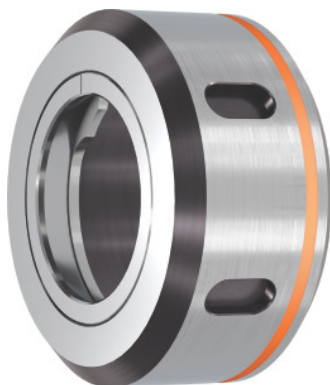


**Garant****ER-glidlagerhylsmutter, för ER: 16****Beställningsdata**

Ordernummer	309612 16
GTIN	4045197645678
Artikelklass	31Z

**Beskrivning****Utförande:**

Gänga och kona slipad i en fastspänning för högsta rundgångsnoggrannhet. Med glidlager, därigenom lägre friktion och högre spännkraft. **Med sexkant** nyckelvidd 25.

**Passar till:**

Alla standard-ER-hylschuckar.

**Specialtillbehör:**

ER-chucknycklar nr 309680 – 309740.

Fast skruvnyckel (för strl. 16), nr 613300 strl. 25.

**OBS!:**

Chucken och hylsmuttern balanseras var för sig!

**Teknisk beskrivning**

max. åtdragningsmoment	80 Nm
för ER	16 mm
Gänga	M22×1,5
totallängd L	18 mm

Utvändig-Ø D	32 mm
Norm	DIN 6499 D
Balanseringskvalitet G vid varvtal	G 2,5 vid 25000 min <sup>-1</sup>
Produktslag	Spännmutter