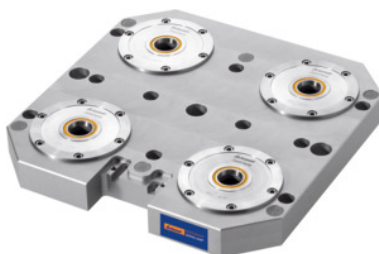


Garant**ZeroClamp basplatta, Typ: 10008****Beställningsdata**

Ordernummer	360012 10008
GTIN	4045197377012
Artikelklass	310

Beskrivning**Utförande:**

Alla hål för T-spårsavstånd på **63, 100, 125 mm**.

Centrumhål Ø 25 H7 för infästning av centreringsatts Nollpunktsspänningen i GARANT ZeroClamp-systemet är en viktig funktion för moderna produktionssystem, särskilt i automatiserad produktion. Tack vare ett speciellt kontaktgränssnitt säkerställer det en exakt och tillförlitlig nollpunktsrepetitionsnoggrannhet. Systemets pneumatiska spännkraft håller arbetsstyckena säkert i önskat läge, så att ett snabb och exakt arbetsstycksbyte kan göras utan ompositionering. Detta underlättar installationen och ökar produktiviteten. Nollpunktsspänningen i GARANT ZeroClamp-systemet är oundgänglig för effektiva tillverkningsprocesser. Läs mer om GARANT ZeroClamp:s innovativa teknik och optimerar din produktion.

Användningsdata:

För vertikal-/horisontalmaskiner.

Material:

Basplatta av höghållfast aluminium, ytbehandlad.

Alla komponenter i fastspänningsgålen av rostfritt eller korrosionsskyddat stål.

Specialtillbehör:

Dragtapp nr 360025.

Anslutningsblock nr 360017 strl 12808 / 12805.

OBS!:

Basplattor med spännmoduldiameter 138 mm, kan på förfrågan också levereras med självhämmande spännmoduler.

Teknisk beskrivning

höjd H	44 mm
bredd B	366 mm
spännelement-Ø	120 mm
Typ	10008
längd a	366 mm
antal fastspänningsskålar	4
stickmått S	200 mm
Serie	ZeroClamp
Produktslag	Basplatta

Tillbehör

ZeroClamp spännbultar med invändig gänga Typ 18M16	360025 18M16
ZeroClamp täckplåt för basplatta Typ 11355	360013 11355
ZeroClamp spännbultar med invändig gänga Typ 18M16/138	360025 18M16/138
ZeroClamp spännbultar med invändig gänga Typ 18M12	360025 18M12
ZeroClamp spännbultar med invändig gänga Typ 14M12/90	360025 14M12/90
ZeroClamp spännbultar med invändig gänga Typ 12M10/138	360025 12M10/138
ZeroClamp spännbultar med invändig gänga Typ 18M12/138	360025 18M12/138
ZeroClamp spännbultar med invändig gänga Typ 16M8	360025 16M8
ZeroClamp spännbultar med invändig gänga Typ 12M10/90	360025 12M10/90
ZeroClamp spännbultar med invändig gänga Typ 25M10	360025 25M10
	360025 25M16/138

ZeroClamp spännbultar med invändig gänga Typ
25M16/138

ZeroClamp spännbultar med invändig gänga Typ 12M10

360025 12M10

ZeroClamp anslutningsblock Typ 12805

360017 12805

ZeroClamp spännbultar med invändig gänga Typ
25M10/138

360025 25M10/138

ZeroClamp anslutningsblock Typ 12808

360017 12808

ZeroClamp spännbultar med invändig gänga Typ 16M10

360025 16M10