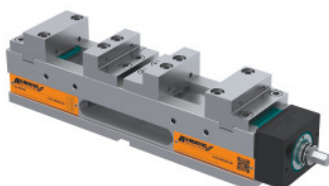




NC-maskinskruvstycke Duo, Typ: 90



Beställningsdata

Ordernummer	360600 90
GTIN	4250364400619
Artikelklass	34A

Beskrivning

Utförande:

Mycket styv grundstomme av segjärn, över- och undersidan slipade. **parallellitet 0,02 mm**

Funktion:

Lägg in den första delen i **spännläge I** och veva tills den rörliga backen ligger an mot delen. Lägg in den andra delen i **spännläge II** och fortsätt att veva till stopp.

Användningsdata:

- Kan användas horisontellt.
- Uppspänning av 2 identiska detaljer, mått Differenser (± 3 mm).

leveransinnehåll:

Inklusive 4 stegbackar, 1 handvev, 4 spännkonsoler och Quick-Start-Guide.

Specialtillbehör:

Dragtapp nr 360025.

OBS!:

- Totallängden L ändras inte (små kollisionzoner).
- Tillbehör se nr 360530; 360570 och nr 361400; 361440; 361660 – 361970.
- Spänn alltid fast 2 arbetsstycken!
- Inklusive hål 25H6 M10 för nollpunktspännsystem stickmått 200 mm.

Teknisk beskrivning

Spännvidd d	56 - 120 mm
Backhöjd h ₁	34 mm

spännkraft upp till max	28 kN
Backhöjd h_2	18 mm
spännvidd b	0 - 64 mm
Typ	90
färgkod för passande tillbehör	Duo
grundhållarlängd a	400 mm
totallängd L	482 mm
Riktspår	20H7 mm
vikt	24 kg
Grundstomhöjd c -0,02	80 mm
Serie	Duo
Riktspårtolerans	H7
Utförande	Nollpunktspännsystem
Produktslag	Maskinskruvstycke

Tillbehör

Arbetsstyckanslag, 3-dimensionellt Typ 300	360430 300
Arbetsstyckanslag	360555
StegbackMobil För typ 125	360468 125