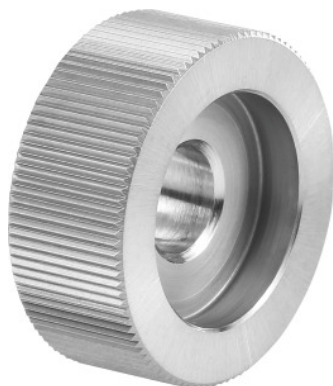




## Lettringstrissa PM, AA, Lettrings- $\varnothing$ d1 $\times$ lettringsbredd b / tanddelning: 20X8/1,5mm



### Beställningsdata

Ordernummer	290150 20X8/1,5
GTIN	4030741265273
Artikelklass	29I

### Beskrivning

**Utförande:**

Med 45°-fasning.

Av slitstark pulvermetall (PM).

**OBS!:**

**Ytterligare storlekar och profiler på begäran.**

### Teknisk beskrivning

Tanddelning	1,5
Lettrings- $\varnothing$ d <sub>1</sub>	20 mm
Lettringshål- $\varnothing$ d <sub>2</sub>	6 mm
Lettringsbredd b	8 mm
Lettringssänkings- $\varnothing$ d <sub>3</sub>	13 mm
Lettrat utförande	AA

Produktslag

Lettringsverktyg

**Användardata**

	<b>Lämplighet</b>	<b>V<sub>c</sub></b>	<b>ISO-kod</b>
Aluminium, plast	lämplig	70 m/min	N
Alu (kortspånig)	lämplig	35 m/min	N
Stål < 500 N/mm <sup>2</sup>	lämplig	60 m/min	P
Stål < 750 N/mm <sup>2</sup>	lämplig	45 m/min	P
Stål < 900 N/mm <sup>2</sup>	lämplig	30 m/min	P
INOX < 900 N/mm <sup>2</sup>	lämplig	50 m/min	M
INOX > 900 N/mm <sup>2</sup>	lämplig	25 m/min	M
CuZn	lämplig	65 m/min	N
Olja	lämplig		
vått maximal	mindre lämplig		
vått minimal	mindre lämplig		