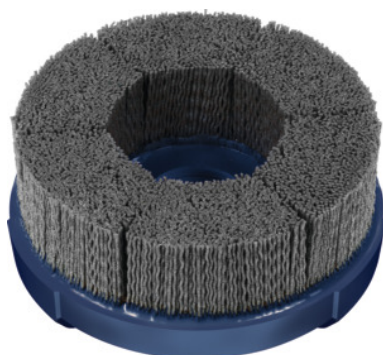


Garant**Cirkulärborste kiselkarbid (SiC), Ø 119 mm, Kornstorlek: 120****Beställningsdata**

Ordernummer	575015 120
GTIN	4045197892676
Artikelklass	51P

Beskrivning**Utförande:**

Med längsgående spår för att spänna på ändfräsdornar (DIN 6357) och kombi-fräsdorn-fästen (DIN 6358).

Cirkulärborstar med **mycket tät slipborst (full borst)** fastgjuten i plastryggen. **Hög formstabilitet** tack vare borst som stöttar från flera sidor. Mycket lång utslitningstid.

Nylonborstar med mycket hög **kiselkarbidkornandel** för universell användning.

Fördel:

- **Efterbearbetning arbetsstycke direkt efter bearbetningsprocessen.**
- **Reproducerbara resultat med kontinuerligt frigjorda slipkorn.**
- **Processäkerhet tack vare hög formstabilitet och -noggrannhet.**
- **Snabb och säker montering utan ytterligare tillbehör.**
- **Mycket hög rundgångsnoggrannhet.**

Användningsdata:

På **CNC-bearbetningscentraler** och vid **robotanvändning**, rekommenderas vid **våtslipning** med kylsmörjmedel. Bearbetning av plana komponenter: exakt **avgradning**, **kantrundning**, **finbearbetning** efter fräsning, **ytfinish** av t.ex. tätnings- och kontaktytor.

OBS!:

Speciella utföranden på begäran.

Teknisk beskrivning

Borsttjocklek	1,1 mm
Kornstorlek	120
finhetsgrad	medel
matning	3500 - 6500 mm/min
Tillsättning	0,8 (fin) –1,5 (grov) mm
Produktnamnsattribut	Ø 119 mm
Borst-Ø D ₁	119 mm
Tallriksdiameter D ₂	125 mm
Slipmedel	Kiselkarbid (SiC)
Slipmedlets beteckning	SiC
Arbetsyt-Ø	119 mm
Håldiameter d ₁	27 med mutter mm
Borstlängd H ₁	38 mm
rekommenderat varvtal	1100 - 1400 min ⁻¹
maximalt varvtal:	3000 min ⁻¹
Produktslag	Cirkulärborste

Användardata

	Lämplighet	V _c	ISO-kod
Alu Mg	lämplig		
Stål < 900 N/mm ²	lämplig		
Stål < 1400 N/mm ²	mindre lämplig		
Stål < 55 HRC	mindre lämplig		
Stål < 60 HRC	mindre lämplig		
INOX	mindre lämplig		
Ti	mindre lämplig		
GG(G)	mindre lämplig		
CuZn	lämplig		

Uni	lämplig
vått maximal	lämplig
torrt	mindre lämplig

Tillbehör

Åtdragningsskruvmed invändig kylning för dorn-Ø 27 mm	575096 27
---	-----------