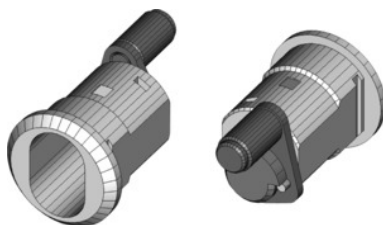




## Låshylsa 225-010-43 utan låscyliner



### Beställningsdata

Ordernummer	914208
GTIN	2050000977664
Artikelklass	93B

### Beskrivning

**Utförande:**

Låsbygel med tapp  $\varnothing$  8 mm, låsarmsväg 90°.

**Passar till:**

GARANT verkstadsvagn nr 915000, 915900, 917000, 917900, 918000, 918100 och 919000 tillverkad från mitten av 2000 till mitten av 2006. GARANT verkstadsvagn nr 916300, 916302, 916310, 916320, 916330, 916331, 916332, 916333, 916338, 916340, 916350, 916400, 916442, 916452 tillverkad från mitten av 2006 och påbyggnadslåda nr 916480, 916485.

GARANT verkstadsvagn nr 914500, 914510, 914705, 914710 tillverkad från mitten av 2017.

**leveransinnehåll:**

Låshylsa komplett med låstunga inklusive fästmutter och fästklämma.

### Teknisk beskrivning

bult- $\varnothing$	8 mm
Låscyliner kan bytas	ja
Material hylsa	Mässing
Leverans utan låscyliner	ja
Låsarmsväg	90 grad
för arbetsplatsinredning fr.o.m. tillverkningsår	I mitten av 2000
Lås typ	Hylsa för cylinderlås

Det går att montera HO-låssystemets låscylinder	ja
Urtag för låscylinderform	ja
Insticksmontering av låscylindern kan göras direkt	ja
Monteringsmaterial ingår i leveransen	ja
passar för	GARANT verkstadsvagnar
Produktslag	Låshylsa