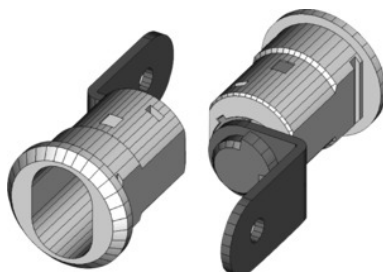




## Låshylsa 225-010-41 utan låscyliner



### Beställningsdata

Ordernummer	914209
GTIN	2050000977671
Artikelklass	93B

### Beskrivning

**Utförande:**

Låstungan vinklad, 30,5 mm lång, 15,5 mm bred, låsarmsväg 90°.

**Passar till:**

GARANT verkstadsvagn nr 915500 tillverkad från mitten av 2000 till mitten av 2006. GARANT verkstadsvagn nr 916360 tillverkad från mitten av 2006. GARANT verkstadsvagn nr 914505 tillverkad från mitten av 2017.

**leveransinnehåll:**

Låshylsa komplett med låstapp inklusive fästklämma.

### Teknisk beskrivning

för arbetsplatsinredning t.o.m. tillverkningsår	Nr 915500 fram till mitten av 2006
Låsarmsväg	90 grad
Monteringsmaterial ingår i leveransen	ja
Låscyliner kan bytas	ja
Insticksmontering av låscylinern kan göras direkt	ja
Det går att montera HO-låssystemets låscyliner	ja
Låstunga bredd	15,5 mm

Låstunga längd	30,5 mm
Leverans utan låscylinder	ja
Lås typ	Hylsa för cylinderlås
Urtag för låscylinderform	ja
Material hylsa	Mässing
Form låstunga	vinklade
för arbetsplatsinredning fr.o.m. tillverkningsår	Nr 915500 från mitten av 2000; Nr 916360 från mitten av 2006
Produktslag	Låshylsa