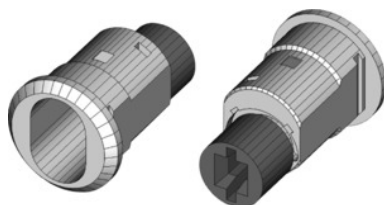




## Låshylsa 424-010-2 utan låscyliner



### Beställningsdata

Ordernummer	914210
GTIN	2050000977688
Artikelklass	93B

### Beskrivning

#### Utförande:

Cylindrisk adapter (Ø 15 mm) med 6 mm invändig fyrkant, låsadapterväg 360°.

#### Passar till:

Lådurtsar till arbetsbänkar nr 933435 – 933450; nr 947220; 947230 och verktygsskåp nr 942905 – 944100 tillverkade från mitten av 2000 till mitten av 2008. **Undantag:** Inte för dörrar i ovan nämnda nummerintervall. (skålhandtag nr 914170).

#### leveransinnehåll:

Låshylsa komplett med cylindrisk adapter inklusive fästmutter.

### Teknisk beskrivning

Leverans utan låscyliner	ja
leveransinnehåll	med cylindrisk adapter
Monteringsmaterial ingår i leveransen	ja
cylindrisk adapterdiameter	15 mm
anslutningsfäste	6 mm
Låsarmsväg	360 grad
Urtag för låscylinerform	ja
Lås typ	Hylsa för cylinderlås

för arbetsplatsinredning t.o.m. tillverkningsår	I mitten av 2008
för arbetsplatsinredning fr.o.m. tillverkningsår	I mitten av 2000
Insticksmontering av låscylindern kan göras direkt	ja
Låscylinder kan bytas	ja
Material hylsa	Mässing
Det går att montera HO-låssystemets låscylinder	ja
Produktslag	Låshylsa