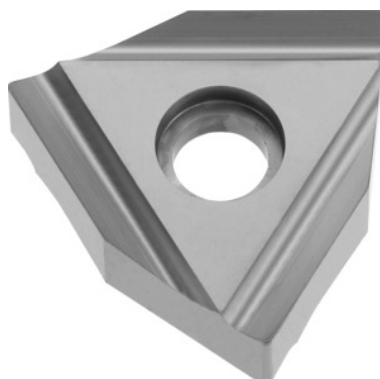


 KOMET**WNHX 100404 höger, W04, Sort: P25****Beställningsdata**

Ordernummer	268891 P25
GTIN	4047109072749
Artikelklass	24T

**Beskrivning**

WNHX 100404 höger P25 Sort: P25  
spån-brytare: G18  
Skärdjup  $a_p$ : 0,5 - 1,5 mm  
Matning  $f$ : 0,05 - 0,25 mm/v  
Skärhastighet  $v_c$  primär användning: 120 - 300 m/min  
Skärhastighet  $v_c$  sekundär användning: 100 - 180 m/min

**Teknisk beskrivning**

Sekundär användning	M
spån-brytare	G18
Sort	P25
Skärförhållande	snitt intermittent
Skärhastighet $v_c$ primär användning	120 - 300 m/min
Skärmaterial	HM
Hörnradi	0,4 mm

Skärhastighet $v_c$ sekundär användning	100 - 180 m/min
Tilldelning huggning/skrubb	Finbearbetning
Primäranvändning	P
Matning $f$	0,05 - 0,25 mm/v
Skärdjup $a_p$	0,5 - 1,5 mm
Beläggning	belagd
ISO-kod vändskär	WNHX 100404 R
Antal byten/skär	3
Produktnamnsattribut	W04
Spånvinkel	18 grad
Produktslag	Vändskär för svarvning