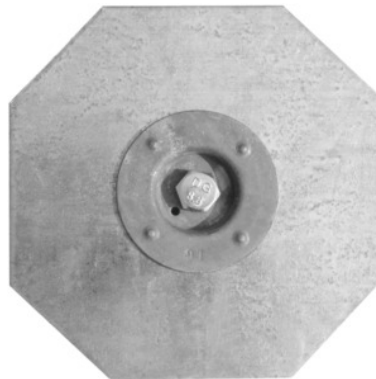


十字夹子, 宽度 × 深度: 120X120 mm



订购数据

订货号	982507 120X120
GTIN	4260139970179
产品分类	96U

描述

应用:

槽连接器 - 用于连接底部元件，防止液体从底部元件之间流过。

边缘夹 - 用于将底部元件可靠固定在底部。

十字夹 - 4 个底部元件之间的角连接。

材料: 镀锌

宽度: 120 mm

深度: 120 mm

技术说明

宽度	120 mm
深度	120 mm
材料	镀锌
产品类别	地面防护槽

